






**CENOVNIK MOTORA ZA KAPIJE - OKTOBAR 2020**

NAZIV	ŠIFRA	OPIS	CENA	
			sa PDV	bez PDV
<b>MOTORI ZA KLIZNE KAPIJE</b>				
<b>MOTOR KLIZNE KAPIJE KOMPLET</b>				
	6571	Motor klizne kapije sa ugrađenom kontrolnom jedinicom H70 i mehaničkim ograničavačem. Napajanje: 230AC 50Hz Snaga motora: 240W Maksimalni potisak: 300N Termalna zaštita motora: 150 °C Radna temperatura: -20 - 55 °C Nivo zaštite: IP43 Brzina manevarisanja: 9.5m/min Max. težina kapije: 600kg Dimenzije proizvoda u mm: 315x165x329 (dxšxv) KIT SADRŽI: Daljinski upravljač H80/TX22 - 2 komada Prijemnik H93/RX22A/I Znak R99/C/001 Fotočelija R90/F2ES FIFTY 230V -lampa Čelična letva presvučena PVC-om - 4 metra	366.00	305.00
<b>MOTOR KLIZNE KAPIJE KIT H30/640</b>				
	3781	Motor klizne kapije sa ugrađenom kontrolnom jedinicom H70 i mehaničkim ograničavačem. Napajanje: 230AC 50Hz Snaga motora: 240W Maksimalni potisak: 300N Termalna zaštita motora: 150 °C Radna temperatura: -20 - 55 °C Nivo zaštite: IP43 Brzina manevarisanja: 9.5m/min Max. težina kapije: 600kg Dimenzije proizvoda u mm: 315x165x329 (dxšxv) KIT SADRŽI: Daljinski upravljač H80/TX22 - 2 komada Prijemnik H93/RX22A/I Znak R99/C/001	262.64	218.87
<b>MOTOR KLIZNE KAPIJE G30/1804</b>				
	5659	Motor klizne kapije sa ugrađenom kontrolnom jedinicom H70 i mehaničkim ograničavačem. Napajanje: 230AC 50Hz Snaga motora: 520W Maksimalni potisak: 1200N Termalna zaštita motora: 150 °C Radna temperatura: -20 - 55 °C Nivo zaštite: IP43 Brzina manevarisanja: 9.5m/min Krajnji prekidači: Magnetni Max. težina kapije: 1800kg Max. dimenzija proizvoda u mm: 346x180x362 (dxšxv) Motor je bez daljinskog upravljača i prijemnika.	558.88	465.73
<b>MOTOR KLIZNE KAPIJE G30/1803</b>				
	4094	Motor klizne kapije sa ugrađenom kontrolnom jedinicom H70 i mehaničkim ograničavačem. Napajanje: 230AC 50Hz Snaga motora: 520W Maksimalni potisak: 1200N Termalna zaštita motora: 150 °C Radna temperatura: -20 - 55 °C Nivo zaštite: IP43 Brzina manevarisanja: 9.5m/min Max. težina kapije: 1800kg Max. dimenzija proizvoda u mm: 346x180x362 (dxšxv) Motor je bez daljinskog upravljača i prijemnika.	516.00	430.00
<b>BRUSHLESS MOTORI ZA KLIZNE KAPIJE</b>				
<b>BRUSHLESS MOTOR KLIZNE KAPIJE BH30/803</b>				
	4092	BRUSHLESS Motor klizne kapije sa ugrađenom digitalnom kontrolnom jedinicom B70 i mehaničkim ograničavačem. Napajanje: 230V AC 50Hz Napajanje motora: 24V DC Snaga motora: 200W Maksimalni potisak: 50 - 1000N Super intenzivna upotreba zahvaljujući BRUSHLESS tehnologiji Rad na Baterije u slučaju nestanka struje. Radna temperatura: -20 - 55 °C Nivo zaštite: IP43 Brzina manevarisanja: 9.5m/min Max. težina kapije: od 800 do 1000kg Max. dimenzija proizvoda u mm: 346x180x362 (dxšxv) Motor je bez daljinskog upravljača i prijemnika	522.98	435.82

## BRUSHLESS

MOTOR KLIZNE KAPIJE  
BM30/326/HS

5356	BRUSHLESS Motor klizne kapije sa ugrađenom digitalnom kontrolnom jedinicom B70 i mehaničkim ograničavačem. Napajanje: 230V AC 50Hz Napajanje motora: 24V DC Snaga motora: 120W Super intenzivna upotreba zahvaljujući BRUSHLESS tehnologiji Radna temperatura: -20 - 50 °C Nivo zaštite: IP43 Brzina manevrisanja: 24 m/min Max. težina kapije: od 400kg Max. dimenzija proizvoda u mm: 200x90x45 (dxšxv) KIT SADRŽI: Par fotočelija Signalna LED lampa na 24V Daljinski upravljač E80/TX52R/2 - 2 komada Prijemnik H93/RX22A/I Znak R99/C/001	516.00	430.00
------	--	--------	--------

## MOTORI ZA KRILNE KAPIJE

## MONOS4/220G0

## MOTOR ZA KRILNU KAPIJU



5793	Teleskopski motor za krilne kapije maksimalne težine do 450kg i dužine krila do 4m. Napajanje motora: 230V Snaga motora:200W Frekvencija upotrebe: 30% Zaštita: IP43 Vreme otvaranja do 90°: 24 sekunde Brzina operacije: 1,66 cm/s Potisak: 2400N Kontrolna jedinica: H70/200AC Kit sadrži: 2x Teleskopski motor 1x H70/200AC kontrolnu jedinicu 1x Prijemnik za daljinske upravljače 2x Daljinski upravljač E80/TX52R/2	508.80	424.00
------	---	--------	--------

KOMPLET MOTORA ZA  
KRILNE KAPIJE  
BE20/210

4097	BRUSHLESS Nepovratni elektromehanički motor za krilnu kapiju do 2,2m KIT BE20/210 Napajanje: 24V DC Snaga Motora: 200W Maksimalni potisak: 100 - 2200N Radna Temperatura: -20 - 55 °C Nivo Zaštite IP43 Zamah: 400mm Brzina Manevrisanje: 1,66 cm/s Brzina otvaranja do 90 °C: od 19 - 30s Super Intenzivna upotreba Max. dimenzija proizvoda u mm: 867x115x155 (dxšxv) SET sadrži: Digitalna kontrola 24V za dva BRUSHLESS motora Plastična kutija za digitalnu kontrolu Prijemnik sa 2 kanala 433.92 Mhz 500tx - 1 komad Daljinski 433.92 MHz, 2 kanala - 2 komada Par eksternih fotočelija - 1 par Znak - 1 komad	564.00	470.00
------	--	--------	--------

## BRUSHLESS

MOTOR KRILNE KAPIJE  
MONOS4/G0

5914	Teleskopski Brushless motor za krilne kapije maksimalne težine do 450kg i dužine krila do 4m. Napajanja kontrolne jedinice: 220V Napajanje motora: 24V Snaga motora:200W Frekvencija upotrebe: Intezivna Zaštita: IP43 Vreme otvaranja do 90°: od 19 do 35 sekundi Brzina operacije: 2,1 do 1,14 cm/s Potisak: 2200N Kontrolna jedinica: B70/20C Kit sadrži: 2x Teleskopski motor 1x H70/200AC kontrolnu jedinicu 1x Prijemnik za daljinske upravljače 2x Daljinski upravljač E80/TX52R/2	656.40	547.00
------	---	--------	--------

KOMPLET MOTORA ZA  
KRILNE KAPIJE R20/510

4099	Nepovratni elektromehanički motor za krilnu kapiju do 5m KIT R20/510 Napajanje: 230V AC/ 50Hz Snaga Motora: 200W Maksimalni potisak: 2500N Termalna zaštita: 150 °C Radna Temperatura: -20 - 55 °C Nivo Zaštite IP43 Zamah: 520mm Brzina Manevrisanje: 1,66 cm/s Brzina otvaranja do 90 °C: 27s Ugrađen kondenzator : 15 µF Max. dimenzija proizvoda u mm: 165x120x1088,5 (dxšxv) SET sadrži: Brzi mikroprekidač sa šarkama - 2 komada Centrala za 2 motora sa usporanjem 230V AC - 1 komad Prijemnik sa 2 kanala 433.92 Mhz 500tx - 1 komad Daljinski 433.92 MHz, 2 kanala - 2 komada Par eksternih fotočelija - 1 par Signalna lampa 230V AC - 1 komad Antena za signalnu lampu - 1 komad Znak - 1 komad	732.00	610.00
------	--	--------	--------

SMARTY MOTOR ZA  
KRILNU KAPIJU

4862 / 3	Motor za krilnu kapiju sa jednim krilom do 5 metara Napajanje i kontrola: EDGE1/BOX Napajanje motora: 36V Snaga motora: 200W Frekvencija upotrebe: Veoma intenzivna Potisak: 600 - 7000N Radna temperatura: -20 C° +55 C° Zaštita: IP44 Brzina manevra: 1,6 cm/s Vreme otvaranja do 90°: 25-40 s Limit switch: Mehanički krajni prekidač u otvaranju i zatvaranju Encoder: Digital native encoder SENSORLESS 48 PPR Broj dnevnih operacija (otvaranje/zatvaranje - 24 sata no stop): 1000 Maksimalne dimenzije u mm (L x W x H): 1162 x 116 x 165 Težina (Kg): 16,5 Kit ne sadrži: Prijemnik i daljinske upravljače	891.60	743.00
----------	---	--------	--------

## MOTORI ZA KRILNE KAPIJE

MOTOR ZA  
SEGMENTNA VRATA  
M40/662D

4103	Set motora za segmentna vrata M40/662D Napajanje: 230V AC/ 50Hz Napajanje motora: 24V DC Snaga Motora: 200W Maksimalni potisak: 650N Radna Temperatura: -20 - 55 °C Nivo Zaštite IP40 Standardna brzina pokreta: 15 cm/s Magnetni enkoder Mehanički Stop prekidač Maksimalno otvaranje: 2,3m Dužina Vođice 3m SET sadrži: Vođicu od 3m Motor od 650N Kontrolnu jedinicu M40/654 Pribor i delove za fiksiranje motora Prijemnik x1 Dvokanalni daljinski x1	216.00	180.00
------	---	--------	--------

**BRUSHLESS RAMPE****AUTOMATSKA RAMPA**

BIONIK/4LE



4746

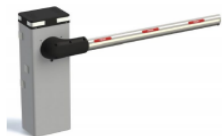
Ruka rampe: Do 4 m dužine Učestalost korišćenja: Izuzetno intenzivno korišćenje Sistem kontrole: Digitalni enkoder Apsolutni enkoder Napajanje: 230V AC - 115V AC 50/60Hz +-10% Napajanje motora: 36VDC Apsorpcije motor: Od 0 do 15A Snaga motora: 200W Obrtni moment: Od 0 do 200 Nm Otvaranje-zatvaranje na 90°: 2 ÷ 6 (sek) Radna temperatura: - 20 + 55 °C Dodatna napajanja: 24V DC Rad na baterije u slučaju nestanka struje Kontrolna jedinica (ugradena): AG/CTRL Digitalni kontroler 36V DC Sistem otpuštanja: Evropski ključ kružni Komplet baterija: Dostupan (opciono) Radni ciklusi dnevno (otvaranje/zatvaranje-24 sata non-stop): 5000 ciklusa KIT SADRŽI: Automatsku barijeru Oprugu za balansiranje Aluminijumsku letvu od 4m

1102.03

918.36

**AUTOMATSKA RAMPA**

BI/006G0

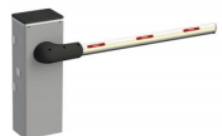


5816

Ruka rampe: Do 6 m dužine Učestalost korišćenja: Izuzetno intenzivno korišćenje Sistem kontrole: Digitalni enkoder Apsolutni enkoder Napajanje: 230V AC - 115V AC 50/60Hz +-10% Napajanje motora: 36VDC Apsorpcije motor: Od 0 do 15A Snaga motora: 220W Obrtni moment: Od 0 do 300 Nm Otvaranje-zatvaranje na 90°: 4 ÷ 8 (sek) Radna temperatura: - 20 + 55 °C Dodatna napajanja: 24V DC Rad na baterije u slučaju nestanka struje Kontrolna jedinica (ugradena): AG/CTRL Digitalni kontroler 36V DC Sistem otpuštanja: Evropski ključ kružni Komplet baterija: Dostupan (opciono) Radni ciklusi dnevno (otvaranje/zatvaranje-24 sata non-stop): 4000 ciklusa KIT SADRŽI: Automatsku barijeru Oprugu za balansiranje Aluminijumsku letvu od 6m

1662.19

1385.16

**Rampa BIONIK 8m**

5906

Ruka rampe: Do 8 m dužine Učestalost korišćenja: Izuzetno intenzivno korišćenje Sistem kontrole: Digital native encoder + magnetic digital SENSORED, 4096 PPR Napajanje: 230V AC - 115V AC 50/60Hz +-10% Napajanje motora: 36VDC Apsorpcije motor: Od 0 do 18A Snaga motora: 300W Obrtni moment: Od 0 do 400 Nm Otvaranje-zatvaranje na 90°: 10 ÷ 18 (sek) Radna temperatura: - 20 + 55 °C Dodatna napajanja: 24V DC Rad na baterije u slučaju nestanka struje (dodatna oprema) Kontrolna jedinica (ugradena): CTRL Digital Controller 36V DC Sistem otpuštanja: Evropski ključ kružni Komplet baterija: Dostupan (opciono) Radni ciklusi dnevno (otvaranje/zatvaranje-24 sata non-stop): 2500 ciklusa Dimanzije: 500 x 270 x 1237 mm

2625.60

2188.00

**AUTOMATSKA PARKING****RAMPA**

BI/001PE



6258

Ruka rampe: Do 3 m dužine Učestalost korišćenja: Izuzetno intenzivno korišćenje Sistem kontrole: Digitalni enkoder Apsolutni enkoder Napajanje: 230V AC - 50Hz Napajanje motora: 36VDC Apsorpcije motor: Od 0 do 15A Snaga motora: 450W Obrtni moment: Od 0 do 200 Nm Otvaranje-zatvaranje na 90°: 2 ÷ 4 (sek) Radna temperatura: - 20 + 55 °C Dodatna napajanja: 24V DC Rad na baterije u slučaju nestanka struje Kontrolna jedinica (ugradena): CTRL/P Digital Controller 36V DC Sistem otpuštanja: Evropski ključ kružni Komplet baterija: Dostupan (opciono) Radni ciklusi dnevno (otvaranje/zatvaranje-24 sata non-stop): 8000 ciklusa KIT NE SADRŽI: Oprugu za balansiranje Aluminijumsku letvu

1506.00

1255.00

**CILINDRIČNA****ALUMINIJUMSKA**

LETVA BA/60/3



5908

Cilindrična Aluminijumska letva od 3m.  
Za BI/001PE parking rampu, kompatibilna sa Break Away sistemom ACS/BA/60.

57.60

48.00

**OPRUGA ZA BI/001PE****RAMPU**

6259

Opruga za BI/001PE rampu.

111.00

92.50

**FOTOČELIJE**

FOTO ČELIJA  
R90/F2ES



3782	Nivo zaštite: IP55 Standardna snaga: 12/24V ac 50Hz - 12/24V dc Apsorpcija: TX 19mA - RX 20mA Opseg: 10 - 15 m Relejni kontakti maks struja: 0,5A RX Relejni kontakti maks napon: 30V Radna temperatura: -20 C° + 60 C° Instalacija Tip: Spoljnih Maksimalan broj sinhronizovanih foto čelija: 2 Spoljne fotočelije R90/F2ES su detektori (nečijeg) prisustva sa infracrvenom tehnologijom, koje se napajaju sa 12/24V AC/DC, što omogućava detektovanje prepreka koje su prisutne na optičkoj osi između predajnika (TX) i prijemnika (RX), mogu se koristiti za automatske unose.Ovi senzori namenjeni su za ugradnje sa montažnim površinama koje su ravne i paralelne jedna sa drugom, što dozvoljava pravilno centriranje između TX fotočelije i RX fotočelije.	28.88	24.07
------	--	-------	-------

FOTO ČELIJA  
G90/F4ES



3787	Nivo zaštite: IP55 Standardna snaga: 24V ac 50Hz - 24V dc Apsorpcija: TX 18 mA - RX 27 mA Opseg: 10 - 15 m Relejni kontakti maks struja: 0,5A RX Relejni kontakti maks napon: 30V Radna temperatura: -20 C° + 55 C° Instalacija Tip: Spoljnih Maksimalan broj sinhronizovanih foto čelija: 4 Spoljne fotočelije G90 /F4ES koje se mogu sinhronizovati su detektori (nečijeg) prisustva sa infra-crvenom tehnologijom, koje se napajaju sa 24V AC/DC, što omogućava detektovanje prepreka koje su prisutne na optičkoj osi između predajnika (TX) i prijemnika (RX), mogu se koristiti za automatske unose. Napravljene za ugradnju u vrlo uzanim prostorima. Specijalne prekrivke za zaštitu šrafova sa sistemom za oslobađanje koji je otporan na grebanje. Sposobnost da sinhronizuje dva para fotočelija. Detektor koji koristi LED diode na kvalitet signala za optimizaciju centriranja fotočelija. Mogućnost da se podesi udaljenost dometa na dva nivoa.	44.75	37.29
------	---	-------	-------

FOTO ČELIJA  
M90/F2ESO



4100	Nivo zaštite: IP55 Standardna snaga: 12/24V ac 50Hz - 12/24V dc Apsorpcija: TX 19 mA - RX 20 mA Opseg: 10 - 15 m Relejni kontakti maks struja: 0,5A RX Relejni kontakti maks napon: 30V Radna temperatura: -20 C° - 60 C° Instalacija Tip: Spoljnih Maksimalan broj sinhronizovanih foto čelija: 2 Podesiva verzija M90/F2ESO (210 ° duž horizontalne ose i 15 ° duž vertikalne ose) idealna za ugradnju sa fiksnim površinama koje nisu paralelne jedna sa drugom, koje se mogu sinhronizovati su detektori (nečijeg) prisustva sa infra-crvenom tehnologijom, koje se napajaju sa 24V AC/DC, što omogućava detektovanje prepreka koje su prisutne na optičkoj osi između predajnika (TX) i prijemnika (RX), mogu se koristiti za automatske unose. Specijalne prekrivke za zaštitu šrafova sa sistemom za oslobađanje koji je otporan na grebanje. Detektor koji koristi LED diode na kvalitet signala za optimizaciju centriranja fotočelija.	44.76	37.30
------	--	-------	-------

DALJINSKI UPRAVLJAČI

DVOKANALNI  
DALJINSKI UPRAVLJAČ  
E80/TX52R/2



3791	Predajnik sa fiksnim kodom 433,92 Mhz. 2 kanala, sa radiom za vezu. Radio upravljač sa 2 kanala sa radiom za prijem sa visokim stepenom autonomije zahvaljujući litijumskoj bateriji. Omogućava funkciju prijema preko istovetnog usklađivanja dva daljinska upravljača. Omogućava do 65,536 kombinacija brojeva. Standardna snaga: 3V dc Apsorpcija: 12mA Opseg: 150m Radna temperatura: -10+55 °C Broj kanala: 2 Kodifikacija: Fiksnim kodom Modulacija: AM/ASK Nošena frekvencija: 433.92MHz Broj kombinacija: 65536	15.24	12.70
------	---	-------	-------

DVOKANALNI  
DALJINSKI UPRAVLJAČ  
E80/TX2R/RC



4093	Predajnik sa plivajućim kodom 433,92 Mhz. 2 kanala, sa radiom za vezu. Radio upravljač sa 2 kanala sa radiom za prijem sa visokim stepenom autonomije zahvaljujući litijumskoj bateriji. Omogućava funkciju prijema preko istovetnog usklađivanja dva daljinska upravljača. Omogućava do 4.294.967.296 kombinacija brojeva. Standardna snaga: 3V dc Apsorpcija: 12mA Opseg: 150m Radna temperatura: -10+55 °C Broj kanala: 2 Kodifikacija: Plivajućim kodom Modulacija: AM/ASK Nošena frekvencija: 433.92MHz Baterija: mod "CR2032" 3V Broj bitova identifikacioni kod: 32 Broj bitova koji se prenose: 144 Vrste osnovnih kodova clonable: MANCHESTER,PCM, Max.64bit Kloniranje: DA	17.57	14.64
------	--	-------	-------

ČETVOROKANALNI

DALJINSKI UPRAVLJAČ  
E80/TX4R/RC



5241

Predajnik sa plivajućim kodom 433,92 Mhz. 4 kanala, sa radiom za vezu. Radio upravljač sa 4 kanala sa radiom za prijem sa visokim stepenom autonomije zahvaljujući litijumskoj bateriji. Omogućava funkciju prijema preko istovetnog usklađivanja dva daljinska upravljača. Omogućava do 4.294.967.296 kombinacija brojeva. Standardna snaga: 3V dc Apsorpcija: 12mA Opseg: 150m Radna temperatura: -10+55 °C Broj kanala: 4 Kodifikacija: Plivajućim kodom Modulacija: AM/ASK Nošena frekvencija: 433.92MHz Baterija: mod "CR2032" 3V Broj bitova identifikacioni kod: 32 Broj bitova koji se prenose: 144 Vrste osnovnih kodova clonable: MANCHESTER,PCM, Max.64bit Kloniranje: DA

18.26

15.22

ČETVOROKANALNI

DALJINSKI UPRAVLJAČ  
E80/TX54R/2



5630

Predajnik sa fiksnim kodom 433,92 Mhz. 4 kanala, sa radiom za vezu. Radio upravljač sa 2 kanala sa radiom za prijem sa visokim stepenom autonomije zahvaljujući litijumskoj bateriji. Omogućava funkciju prijema preko istovetnog usklađivanja dva daljinska upravljača. Omogućava do 65,536 kombinacija brojeva. Standardna snaga: 3V dc Apsorpcija: 12mA Opseg: 150m Radna temperatura: -10+55 °C Broj kanala: 2 Kodifikacija: Fiksnim kodom Modulacija: AM/ASK Nošena frekvencija: 433.92MHz Broj kombinacija: 65536

22.93

19.11

PRIJEMNICI

PRIJEMNIK ZA DALJINSKE  
UPRAVLJAČE  
H93/RX20/I



6590

Prijemnik koji se priključuje, 2 kanala 433,92 Mhz za jedinicu za upravljanje serija H70, B70 i AG/CTRL. Prijemni radio 2 kanala koji se priključuje za kontrolnu tablu serija H70, za skladištenje do 500 fiksnih kodova Standardna snaga: 5V dc Apsorpcija: 15mA Radna temperatura: -10+55°C Izlaz: Open collector Broj kanala: 2 Kodifikacija: Fiksnim kodom Modulacija: AM/ASK Nošena frekvencija: 433.92 MHz Storable codes: 50 Osetljivost: -107 dBm Ulazna impedansa: 50 Ω

28.80

24.00

PRIJEMNIK ZA DALJINSKE  
UPRAVLJAČE H93/RX22A/I



3790

Prijemnik koji se priključuje, 2 kanala 433,92 Mhz za jedinicu za upravljanje serija H70, B70 i AG/CTRL. Prijemni radio 2 kanala koji se priključuje za kontrolnu tablu serija H70, za skladištenje do 500 fiksnih kodova Standardna snaga: 5V dc Apsorpcija: 15mA Radna temperatura: -10+55°C Izlaz: Open collector Broj kanala: 2 Kodifikacija: Fiksnim kodom Modulacija: AM/ASK Nošena frekvencija: 433.92 MHz Storable codes: 500 Osetljivost: -107 dBm Ulazna impedansa: 50 Ω

41.77

34.81

PRIJEMNIK ZA DALJINSKI  
UPRAVLJAČ  
H93/RX2RC/



4096

Prijemnik koji se priključuje, 2 kanala 433,92 Mhz za jedinicu za upravljanje serija H70, B70 i AG/CTRL. Prijemni radio 2 kanala koji se priključuje za kontrolnu tablu serija H70, za skladištenje do 500 fiksnih kodova Standardna snaga: 5V dc Apsorpcija: 18mA Radna temperatura: -10+55°C Izlaz: Open collector Broj kanala: 2 Kodifikacija: Plivajućim kodom Modulacija: AM/ASK Nošena frekvencija: 433.92 MHz Storable codes: 250/1000 Osetljivost: -107 dBm Ulazna impedansa: 50 Ω

36.11

30.09

EKSTERNI PRIJEMNIK ZA  
DALJINSKE  
UPRAVLJAČE SA FIKSNIM  
KODOM R93/RX12A/U



6263

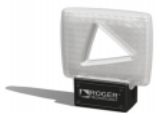
Eksterni prijemnik za daljinske upravljače sa fiksnim kodom 2 kanala 433,92 Mhz Standardna snaga: 5V dc Apsorpcija: 15mA Radna temperatura: -10+55°C Izlaz: Open collector Broj kanala: 2 Kodifikacija: Fiksnim kodom Modulacija: AM/ASK Nošena frekvencija: 433.92 MHz Storable codes: 500 Osetljivost: -107 dBm Ulazna impedansa: 50 Ω

43.20

36.00

LED SIGNALNA SVETLA

SIGNALNA LED LAMPA  
FIFTHY24V



4864	LED trepćuće svetlo serija FIFTHY 24V DC sa integrisanom antenom	37.32	31.10
------	--	-------	-------

SIGNALNA LAMPA  
FIFTHY230V



5660	LED trepćuće svetlo serija FIFTHY 230V AC sa integrisanom antenom	36.40	30.33
------	---	-------	-------

SIGNALNA LAMPA  
FIFTHY230V



6660	LED trepćuće svetlo serija FIFTHY 230V AC sa integrisanom antenom.	36.40	30.33
------	--	-------	-------

ANTENA ZA SIGNALNU  
LED LAMPU  
R91/AN1/LR1



3784	Antena za trepćuće svetlo serija R92	9.60	8.00
------	--------------------------------------	------	------

LETVE ZA KLIZNU KAPIJU

ČELIČNA LETVA  
PRESVUČENA  
PVC-om



5362	PVC letva modul 4 sa 6 konektora dužine 1m	9.49	7.91
------	--	------	------

POCINKOVANA  
ČELIČNA LETVA



5668	Pocinkovana čelična letva 30x12x1000 modul 4 sa odstajnicima i šrafovim.	15.78	13.15
------	--	-------	-------

ŠIFRATORI, PRIJEMNICI, INDUKTIVNE PETLJE

EKSTERNI SELEKTOR  
R85/60EAS



4101	EKSTERNI SELEKTOR R85/60EAS Eksterni selektor u standardnom cilindru Tehničke specifikacije: Nivo zaštite: IP 54 Napajanje: 24V 1A Cilindar: standard	30.46	25.38
------	--	-------	-------

EKSTERNI SELEKTOR  
H85/TDR/E



4095	BEŽIČNI EKSTERNI ŠIFRATOR SA TASTATUROM H85/TDR/E Radna temperatura: -10°C +55°C Nivo zaštite: IP54 Kodifikacija: Fiksni kod - - Plivajućim kodom Modулacija: AM/ASK Nošena frekvencija: 433.92 Mhz Baterija: 2 x CR2032 Broj kombinacija: 65536 (fix code) - 4.294.967.296 (Plivajući code) Broj bitova identifikacioni kod: 16 (fix code) - 32 (Plivajući code) Broj bitova koji se prenose: 28 (fix code) - 144 (Plivajući code) Trajanje Baterije: Min 2 godine sa 10 aktivacija dnevno Broj Korisnika: 450 Maksimalni broj karaktera po kodu: 6 Minimalni broj karaktera po kodu: 3 Kućište za spoljnu montažu Maksimalna dimenzija proizvoda u mm: 75x77x41	68.06	56.72
------	--	-------	-------

B73/EXP  
SIGNALNA PLOČA



5957	Ploča sa dva izlaza za prikazivanje statusa rampe otvoreno / zatvoreno.	27.23	22.69
------	---	-------	-------

INDUKTIVNA PETLJA  
DLD1/24



4745	Petlja detektor za 1 petlju , 2 izlaza, 24V AC/DC	180.52	150.43
------	---	--------	--------

INDUKTIVNA PETLJA  
DLD2/24



4372	Petlja detektor za 2 petlje , 2 izlaza + izlaz alarma, 24V AC/DC	248.95	207.46
------	--	--------	--------

MIKROPREKIDAČ  
MC770



4373	Opcioni mikroprekidač kod zatvaranja sa kablom za krilne motore serije R20	8.11	6.76
------	--	------	------

**PRIHVATNICI, PREKLOPNICI**

PODESIVI PRIHVATNIK  
ZA RAMPU AG/BASF/04



4979	Podesivi prihvatnik za Roger Technology rampe	103.82	86.52
------	---	--------	-------

PREKLOPNIK ZA RAMPE  
AG/BAJ/02



5283	Preklopnik za rampe 90°, sa donjim preklapanjem	203.93	169.94
------	---	--------	--------

PREKLOPNIK ZA RAMPE  
BI/BAJ/02



5282 Preklopnik za rampe 90°, sa donjim preklapanjem

211.20

175.00

DRŽAČ ZA RUKU RAMPE  
BAMS/01



5907 Mobilni držač za ruku rampe

68.40

57.00

SISTEMI PROTIV LOMA LETVE

SISTEM PROTIV LOMA LETVE  
KOD BIONIK RAMPI OD 4m



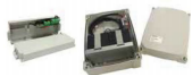
5822 Sistem protiv loma ruke rame  
Namenjeno za seriju BIONIK od 4m

355.20

296.00

NAPAJANJA

SET ZA BATERIJSKO  
NAPAJANJE KRILNIH  
MOTORA  
B71/BC/EXT



4981

Kit za baterijsko napajanje rampi usled nestanka struje B71/BC/EXT  
Za kontrolne jedinice B70/2DC/BOX 24V DC  
Kit sadrži:  
Plug in karticu sa kontolerom  
Dva Akumulatora 12V, 4,5 Ah  
Plastičnu kutiju za smeštanje akumulatora i nosač.

200.23

166.86

KIT BATERIJSKO  
NAPAJANJE  
BIONIK RAMPI  
BI/BAT/KIT



5823

Kit baterijsko napajanje Bionik rampi BI/BAT/KIT.  
Komplet sadrzi dve baterije i kontroler za punjenje baterija.

129.60

108.00

MODUL ZA KONTROLU  
ELEKTRIČNE BRAVE  
H70/EL



6262

Modul za kontrolu elektricne brave kod motora sa H70 kontrolnim jedinicama  
Napajaje: 230V AC 50/60Hz Apsorpcija: 350mA max  
Radna temperatura: -20 C° +60 C° Napon elektricne brave: 12Vac  
Max snaga elektricne brave: 16VA  
Napon trepcuceg svetla: 230Vac 50/60Hz  
Maks punjenje trepcuceg svetla: 40 W  
Maksimalna dimenzija proizvoda u mm: 63 x 101 x 40mm  
Težina proizvoda pakirana (Kg): 0.5

24.00

20.00

LED TRAKE ZA AUTOMATSKJE RAMPE



LED TRAKA ZA RAMPE  
AGILIK



3788 Svetlosni LED kabl od 8 metara za barove do 4 metra sa priključnim kablom. 93.47 77.89

---

LED TRAKA ZA RAMPE  
AGILIK



3789 Svetlosni LED kabl od 12 metara za barove do 6 metra sa priključnim kablom. 138.22 115.18

---

LED TRAKA ZA RAMPE  
BIONIK



4872 Svetlosni LED kabl od 4 metara za barove do 4 metra sa priključnim kablom. 64.73 53.94

---

LED TRAKA ZA RAMPE  
KB



5358 Svetlosni LED kabl od 12 metara za barove do 6 metra sa priključnim kablom. 134.95 112.46

---

Sve cene su iskazane u EUR sa obračunatim PDV-om, podložne su promenama i zavisne od odnosa DIN/EUR/USD. Plaćanje se vrši u dinarima po važećem prodajnom kursu poslovne banke. ISEC zadržava pravo izmene cena bez prethodne najave. Dostupna i oprema koje nema u cenovniku! Za detaljnije informacije, molimo kontaktirajte nas na gore navedene brojeve telefona ili posetite [www.isec.rs](http://www.isec.rs)