







CENOVNIK MOTORA ZA KAPIJE - FEBRUAR 2020

NAZIV	ŠIFRA	OPIS	CENA	
			sa PDV	bez PDV
MOTORI ZA KLIZNE KAPIJE				
MOTOR KLIZNE KAPIJE KIT				
H30/640				
	3781	Motor klizne kapije sa ugrađenom kontrolnom jedinicom H70 i mehaničkim ograničavačem. Napajanje: 230AC 50Hz Snaga motora: 240W Maksimalni potisak: 300N Termalna zaštita motora: 150 °C Radna temperatura: -20 - 55 °C Nivo zaštite: IP43 Brzina manevisanja: 9.5m/min Max. težina kapije: 600kg Dimenzije proizvoda u mm: 315x165x329 (dxšxv) KIT SADRŽI: Daljinski upravljač H80/TX22 - 2 komada Prijemnik H93/RX22A/I Znak R99/C/001	262.64	218.87
MOTOR KLIZNE KAPIJE				
G30/1804				
	5659	Motor klizne kapije sa ugrađenom kontrolnom jedinicom H70 i mehaničkim ograničavačem. Napajanje: 230AC 50Hz Snaga motora: 520W Maksimalni potisak: 1200N Termalna zaštita motora: 150 °C Radna temperatura: -20 - 55 °C Nivo zaštite: IP43 Brzina manevisanja: 9.5m/min Krajnji prekidač: Magnetni Max. težina kapije: 1800kg Max. dimenzija proizvoda u mm: 346x180x362 (dxšxv) Motor je bez daljinskog upravljača i prijemnika.	558.88	465.73
MOTOR KLIZNE KAPIJE				
G30/1803				
	4094	Motor klizne kapije sa ugrađenom kontrolnom jedinicom H70 i mehaničkim ograničavačem. Napajanje: 230AC 50Hz Snaga motora: 520W Maksimalni potisak: 1200N Termalna zaštita motora: 150 °C Radna temperatura: -20 - 55 °C Nivo zaštite: IP43 Brzina manevisanja: 9.5m/min Max. težina kapije: 1800kg Max. dimenzija proizvoda u mm: 346x180x362 (dxšxv) Motor je bez daljinskog upravljača i prijemnika.	516.00	430.00
BRUSHLESS MOTORI ZA KLIZNE KAPIJE				
BRUSHLESS				
MOTOR KLIZNE KAPIJE				
BH30/803				
	4092	BRUSHLESS Motor klizne kapije sa ugrađenom digitalnom kontrolnom jedinicom B70 i mehaničkim ograničavačem. Napajanje: 230V AC 50Hz Napajanje motora: 24V DC Snaga motora: 200W Maksimalni potisak: 50 - 1000N Super intenzivna upotreba zahvaljujući BRUSHLESS tehnologiji Rad na Baterije u slučaju nestanka struje. Radna temperatura: -20 - 55 °C Nivo zaštite: IP43 Brzina manevisanja: 9.5m/min Max. težina kapije: od 800 do 1000kg Max. dimenzija proizvoda u mm: 346x180x362 (dxšxv) Motor je bez daljinskog upravljača i prijemnika	522.98	435.82
BRUSHLESS				
MOTOR KLIZNE KAPIJE				
BM30/326/HS				
	5356	BRUSHLESS Motor klizne kapije sa ugrađenom digitalnom kontrolnom jedinicom B70 i mehaničkim ograničavačem. Napajanje: 230V AC 50Hz Napajanje motora: 24V DC Snaga motora: 120W Super intenzivna upotreba zahvaljujući BRUSHLESS tehnologiji Radna temperatura: -20 - 50 °C Nivo zaštite: IP43 Brzina manevisanja: 24 m/min Max. težina kapije: od 400kg Max. dimenzija proizvoda u mm: 200x90x45 (dxšxv) KIT SADRŽI: Par fotočelija Signalna LED lampa na 24V Daljinski upravljač E80/TX52R/2 - 2 komada Prijemnik H93/RX22A/I Znak R99/C/001	516.00	430.00
MOTORI ZA KRILNE KAPIJE				
MONOS4/22060				
MOTOR ZA KRILNU KAPIJU				
	5793	Teleskopski motor za krilne kapije maksimalne težine do 450kg i dužine krila do 4m. Napajanje motora: 230V Snaga motora: 200W Frekvencija upotrebe: 30% Zaštita: IP43 Vreme otvaranja do 90°: 24 sekunde Brzina operacije: 1,66 cm/s Potisak: 2400N Kontrolna jedinica: H70/200AC Kit sadrži: 2x Teleskopski motor 1x H70/200AC kontrolnu jedinicu 1x Prijemnik za daljinske upravljače 2x Daljinski upravljač E80/TX52R/2	508.80	424.00

KOMPLET MOTORA ZA
KRILNE KAPIJE
BE20/210



4097	BRUSHLESS Nepovratni elektromehanički motor za krilnu kapiju do 2,2m KIT BE20/210 Napajanje: 24V DC Snaga Motora: 200W Maksimalni potisak: 100 - 2200N Radna Temperatura: -20 - 55 °C Nivo Zaštite IP43 Zamah: 400mm Brzina Manevrisanje: 1,66 cm/s Brzina otvaranja do 90 °C: od 19 - 30s Super Intenzivna upotreba Max. dimenzija proizvoda u mm: 867x115x155 (dxšxv) SET sadrži: Digitalna kontrola 24V za dva BRUSHLESS motora Plastična kutija za digitalnu kontrolu Prijemnik sa 2 kanala 433.92 Mhz 500tx - 1 komad Daljinski 433.92 MHz, 2 kanala - 2 komada Par eksternih fotoćelija - 1 par Znak - 1 komad	580.80	484.00
------	---	--------	--------

BRUSHLESS
MOTOR KRILNE KAPIJE
MONOS4/60



5914	Teleskopski Brushless motor za krilne kapije maksimalne težine do 450kg i dužine krila do 4m. Napajanja kontrolne jedinice: 220V Napajanje motora: 24V Snaga motora:200W Frekvencija upotrebe: Intezivna Zaštita: IP43 Vreme otvaranja do 90°: od 19 do 35 sekundi Brzina operacije: 2,1 do 1,14 cm/s Potisak: 2200N Kontrolna jedinica: B70/2DC Kit sadrži: 2x Teleskopski motor 1x H70/200AC kontrolnu jedinicu 1x Prijemnik za daljinske upravljače 2x Daljinski upravljač E80/TX52R/2	656.40	547.00
------	---	--------	--------

KOMPLET MOTORA ZA
KRILNE KAPIJE R20/510



4099	Nepovratni elektromehanički motor za krilnu kapiju do 5m KIT R20/510 Napajanje: 230V AC/ 50Hz Snaga Motora: 200W Maksimalni potisak: 2500N Termalna zaštita: 150 °C Radna Temperatura: -20 - 55 °C Nivo Zaštite IP43 Zamah: 520mm Brzina Manevrisanje: 1,66 cm/s Brzina otvaranja do 90 °C: 27s Ugrađen kondenzator : 15 µF Max. dimenzija proizvoda u mm: 165x120x1088,5 (dxšxv) SET sadrži: Brzi mikroprekidač sa šarkama - 2 komada Centrala za 2 motora sa usporenjem 230V AC - 1 komad Prijemnik sa 2 kanala 433.92 Mhz 500tx - 1 komad Daljinski 433.92 MHz, 2 kanala - 2 komada Par eksternih fotoćelija - 1 par Signalna lampa 230V AC - 1 komad Antena za signalnu lampu - 1 komad Znak - 1 komad	732.00	610.00
------	--	--------	--------

SMARTY MOTOR ZA
KRILNU KAPIJU



4862 / 3	Motor za krilnu kapiju sa jednim krilom do 5 metara Napajanje i kontrola: EDGE1/BOX Napajanje motora: 36V Snaga motora: 200W Frekvencija upotrebe: Veoma intenzivna Potisak: 600 - 7000N Radna temperatura: -20 C° +55 C° Zaštita: IP44 Brzina manevara: 1,6 cm/s Vreme otvaranja do 90°: 25-40 s Limit switch: Mehanički krajni prekidač u otvaranju i zatvaranju Encoder: Digital native encoder SENSORLESS 48 PPR Broj dnevnih operacija (otvaranje/zatvaranje - 24 sata no stop): 1000 Maksimalne dimenzije u mm (L x W x H): 1162 x 116 x 165 Težina (Kg): 16,5 Kit ne sadrži: Prijemnik i daljinske upravljače	891.60	743.00
----------	--	--------	--------

MOTORI ZA KRILNE KAPIJE

MOTOR ZA
SEGMENTNA VRATA
M40/662D



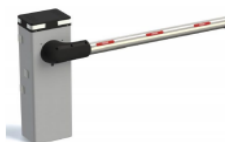
4103	Set motora za segmentna vrata M40/662D Napajanje: 230V AC/ 50Hz Napajanje motora: 24V DC Snaga Motora: 200W Maksimalni potisak: 650N Radna Temperatura: -20 - 55 °C Nivo Zaštite IP40 Standardna brzina pokreta: 15 cm/s Magnetni enkoder Mehanički Stop prekidač Maksimalno otvaranje: 2,3m Dužina Vođice 3m SET sadrži: Vođicu od 3m Motor od 650N Kontrolnu jedinicu M40/654 Pribor i delove za fiksiranje motora Prijemnik x1 Dvokanalni daljinski x1	216.00	180.00
------	---	--------	--------

BRUSHLESS RAMPE
AUTOMATSKA RAMPA
BIONIK/4LE



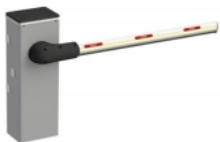
4746	Ruka rampe: Do 4 m dužine Učestalost korišćenja: Izuzetno intenzivno korišćenje Sistem kontrole: Digitalni enkoder Apsolutni enkoder Napajanje: 230V AC - 115V AC 50/60Hz +-10% Napajanje motora: 36VDC Apsorpcije motor: Od 0 do 15A Snaga motora: 200W Obrtni moment: Od 0 do 200 Nm Otvaranje-zatvaranje na 90°: 2 ÷ 6 (sek) Radna temperatura: - 20 + 55 °C Dodatna napajanja: 24V DC Rad na baterije u slučaju nestanka struje Kontrolna jedinica (ugradena): AG/CTRL Digitalni kontroler 36V DC Sistem otpuštanja: Evropski ključ kružni Komplet baterija: Dostupan (opciono) Radni ciklusi dnevno (otvaranje/zatvaranje-24 sata non-stop): 5000 ciklusa KIT SADRŽI: Automatsku barijeru Oprugu za balansiranje Aluminijumsku letvu od 4m	1102.03	918.36
------	---	---------	--------

AUTOMATSKA RAMPA
BI/006G0



5816	Ruka rampe: Do 6 m dužine Učestalost korišćenja: Izuzetno intenzivno korišćenje Sistem kontrole: Digitalni enkoder Apsolutni enkoder Napajanje: 230V AC - 115V AC 50/60Hz +-10% Napajanje motora: 36VDC Apsorpcije motor: Od 0 do 15A Snaga motora: 220W Obrtni moment: Od 0 do 300 Nm Otvaranje-zatvaranje na 90°: 4 ÷ 8 (sek) Radna temperatura: - 20 + 55 °C Dodatna napajanja: 24V DC Rad na baterije u slučaju nestanka struje Kontrolna jedinica (ugradena): AG/CTRL Digitalni kontroler 36V DC Sistem otpuštanja: Evropski ključ kružni Komplet baterija: Dostupan (opciono) Radni ciklusi dnevno (otvaranje/zatvaranje-24 sata non-stop): 4000 ciklusa KIT SADRŽI: Automatsku barijeru Oprugu za balansiranje Aluminijumsku letvu od 6m	1662.19	1385.16
------	---	---------	---------

Rampa BIONIK 8m



5906	<p>Ruka rampe: Do 8 m dužine Učestalost korišćenja: Izuzetno intenzivno korišćenje Sistem kontrole: Digital native encoder + magnetic digital SENSORED, 4096 PPR Napajanje: 230V AC - 115V AC 50/60Hz +-10% Napajanje motora: 36VDC Apsorpcije motor: Od 0 do 18A Snaga motora: 300W Obrtni moment: Od 0 do 400 Nm Otvaranje-zatvaranje na 90°: 10 ÷ 18 (sek) Radna temperatura: - 20 + 55 °C Dodatna napajanja: 24V DC Rad na baterije u slučaju nestanka struje (dodatna oprema) Kontrolna jedinica (ugradena); CTRL Digital Controller 36V DC Sistem otpuštanja: Evropski ključ kružni Komplet baterija: Dostupan (opciono) Radni ciklusi dnevno (otvaranje/zatvaranje-24 sata non-stop): 2500 ciklusa Dimanzije: 500 x 270 x 1237 mm</p>	2625.60	2188.00
------	--	---------	---------

AUTOMATSKA PARKING

RAMPA
BI/001PE



6258	<p>Ruka rampe: Do 3 m dužine Učestalost korišćenja: Izuzetno intenzivno korišćenje Sistem kontrole: Digitalni enkoder Apsolutni enkoder Napajanje: 230V AC - 50Hz Napajanje motora: 36VDC Apsorpcije motor: Od 0 do 15A Snaga motora: 450W Obrtni moment: Od 0 do 200 Nm Otvaranje-zatvaranje na 90°: 2 ÷ 4 (sek) Radna temperatura: - 20 + 55 °C Dodatna napajanja: 24V DC Rad na baterije u slučaju nestanka struje Kontrolna jedinica (ugradena); CTRL/P Digital Controller 36V DC Sistem otpuštanja: Evropski ključ kružni Komplet baterija: Dostupan (opciono) Radni ciklusi dnevno (otvaranje/zatvaranje-24 sata non-stop): 8000 ciklusa KIT NE SADRŽI: Oprugu za balansiranje Aluminijumsku letvu</p>	1506.00	1255.00
------	--	---------	---------

CILINDRIČNA
ALUMINIJUMSKA
LETVA BA/60/3



5908	<p>Cilindrična Aluminijumska letva od 3m. Za BI/001PE parking rampu, kompatibilna sa Break Away sistemom ACS/BA/60.</p>	57.60	48.00
------	---	-------	-------

OPRUGA ZA BI/001PE
RAMPU



6259	Opruga za BI/001PE rampu.	111.00	92.50
------	---------------------------	--------	-------

FOTOČELIJE

FOTO ČELIJA
R90/F2ES



3782	<p>Nivo zaštite: IP55 Standardna snaga: 12/24V ac 50Hz - 12/24V dc Apsorpcija: TX 19mA - RX 20mA Opseg: 10 - 15 m Relejni kontakti maks struja: 0,5A RX Relejni kontakti maks napon: 30V Radna temperatura: -20 C° + 60 C° Instalacija Tip: Spoljnih Maksimalan broj sinhronizovanih foto ćelija: 2 Spoljne fotoćelije R90/F2ES su detektori (nećijeg) prisustva sa infracrvenom tehnologijom, koje se napajaju sa 12/24V AC/DC, što omogućava detektovanje prepreka koje su prisutne na optičkoj osi između predajnika (TX) i prijemnika (RX), mogu se koristiti za automatske unose.Ovi senzori namenjeni su za ugradnje sa montažnim površinama koje su ravne i paralelne jedna sa drugom, što dozvoljava pravilno centriranje između TX fotoćelije i RX fotoćelije.</p>	28.88	24.07
------	---	-------	-------

FOTO ČELIJA

G90/F4ES



3787	<p>Nivo zaštite: IP55 Standardna snaga: 24V ac 50Hz - 24V dc Apsorpcija: TX 18 mA - RX 27 mA Opseg: 10 - 15 m Relejni kontakti maks struja: 0,5A RX Relejni kontakti maks napon: 30V Radna temperatura: -20 C° + 55 C° Instalacija Tip: Spoljnih Maksimalan broj sinhronizovanih foto ćelija: 4 Spoljne fotoćelije G90 /F4ES koje se mogu sinhronizovati su detektori (nećijeg) prisustva sa infra-crvenom tehnologijom, koje se napajaju sa 24V AC/DC, što omogućava detektovanje prepreka koje su prisutne na optičkoj osi između predajnika (TX) i prijemnika (RX), mogu se koristiti za automatske unose. Napravljene za ugradnju u vrlo uzanim prostorima. Specijalne prekrivke za zaštitu šrafova sa sistemom za oslobađanje koji je otporan na grebanje. Sposobnost da sinhronizuje dva para fotoćelija. Detektor koji koristi LED diode na kvalitet signala za optimizaciju centriranja fotoćelija. Mogućnost da se podesi udaljenost dometa na dva nivoa.</p>	44.75	37.29
------	--	-------	-------

FOTO ČELIJA
M90/F2ESO



4100

Nivo zaštite: IP55 Standardna snaga: 12/24V ac 50Hz - 12/24V dc Apsorpcija: TX 19 mA - RX 20 mA Opseg: 10 - 15 m Relejni kontakti maks struja: 0,5A RX Relejni kontakti maks napon: 30V Radna temperatura: -20 C° - 60 C° Instalacija Tip: Spoljnih Maksimalan broj sinhronizovanih foto čelija: 2 Podesiva verzija M90/F2ESO (210 ° duž horizontalne ose i 15 ° duž vertikalne ose) idealna za ugradnju sa fiksnim površinama koje nisu paralelne jedna sa drugom. koje se mogu sinhronizovati su detektori (nečijeg) prisustva sa infra-crvenom tehnologijom, koje se napajaju sa 24V AC/DC, što omogućava detektovanje prepreka koje su prisutne na optičkoj osi između predajnika (TX) i prijemnika (RX), mogu se koristiti za automatske unose. Specijalne prekrivke za zaštitu šrafova sa sistemom za oslobađanje koji je otporan na grebanje. Detektor koji koristi LED diode na kvalitet signala za optimizaciju centriranja fotočelija.

44.76

37.30

DALJINSKI UPRAVLJAČI

DVOKANALNI
DALJINSKI UPRAVLJAČ
E80/TX52R/2



3791

Predajnik sa fiksnim kodom 433,92 Mhz. 2 kanala, sa radiom za vezu. Radio upravljač sa 2 kanala sa radiom za prijem sa visokim stepenom autonomije zahvaljujući litijumskoj bateriji. Omogućava funkciju prijema preko istovetnog usklađivanja dva daljinska upravljača. Omogućava do 65,536 kombinacija brojeva. Standardna snaga: 3V dc Apsorpcija: 12mA Opseg: 150m Radna temperatura: -10+55 °C Broj kanala: 2 Kodifikacija: Fiksnim kodom Modulacija: AM/ASK Nošena frekvencija: 433.92MHz Broj kombinacija: 65536

15.24

12.70

DVOKANALNI
DALJINSKI UPRAVLJAČ
E80/TX2R/RC



4093

Predajnik sa plivajućim kodom 433,92 Mhz. 2 kanala, sa radiom za vezu. Radio upravljač sa 2 kanala sa radiom za prijem sa visokim stepenom autonomije zahvaljujući litijumskoj bateriji. Omogućava funkciju prijema preko istovetnog usklađivanja dva daljinska upravljača. Omogućava do 4.294.967.296 kombinacija brojeva. Standardna snaga: 3V dc Apsorpcija: 12mA Opseg: 150m Radna temperatura: -10+55 °C Broj kanala: 2 Kodifikacija: Plivajućim kodom Modulacija: AM/ASK Nošena frekvencija: 433.92MHz Baterija: mod "CR2032" 3V Broj bitova identifikacioni kod: 32 Broj bitova koji se prenose: 144 Vrste osnovnih kodova clonable: MANCHESTER,PCM, Max.64bit Kloniranje: DA

17.57

14.64

ČETVOROKANALNI
DALJINSKI UPRAVLJAČ
E80/TX4R/RC



5241

Predajnik sa plivajućim kodom 433,92 Mhz. 4 kanala, sa radiom za vezu. Radio upravljač sa 4 kanala sa radiom za prijem sa visokim stepenom autonomije zahvaljujući litijumskoj bateriji. Omogućava funkciju prijema preko istovetnog usklađivanja dva daljinska upravljača. Omogućava do 4.294.967.296 kombinacija brojeva. Standardna snaga: 3V dc Apsorpcija: 12mA Opseg: 150m Radna temperatura: -10+55 °C Broj kanala: 4 Kodifikacija: Plivajućim kodom Modulacija: AM/ASK Nošena frekvencija: 433.92MHz Baterija: mod "CR2032" 3V Broj bitova identifikacioni kod: 32 Broj bitova koji se prenose: 144 Vrste osnovnih kodova clonable: MANCHESTER,PCM, Max.64bit Kloniranje: DA

18.26

15.22

ČETVOROKANALNI
DALJINSKI UPRAVLJAČ
E80/TX54R/2



5630

Predajnik sa fiksnim kodom 433,92 Mhz. 4 kanala, sa radiom za vezu. Radio upravljač sa 2 kanala sa radiom za prijem sa visokim stepenom autonomije zahvaljujući litijumskoj bateriji. Omogućava funkciju prijema preko istovetnog usklađivanja dva daljinska upravljača. Omogućava do 65,536 kombinacija brojeva. Standardna snaga: 3V dc Apsorpcija: 12mA Opseg: 150m Radna temperatura: -10+55 °C Broj kanala: 2 Kodifikacija: Fiksnim kodom Modulacija: AM/ASK Nošena frekvencija: 433.92MHz Broj kombinacija: 65536

22.93

19.11

PRIJEMNICI

PRIJEMNIK ZA DALJINSKE
UPRAVLJAČE H93/RX22A/I



3790

Prijemnik koji se priključuje, 2 kanala 433,92 Mhz za jedinicu za uravljanje serija H70, B70 i AG/CTRL. Prijemni radio 2 kanala koji se priključuje za kontrolnu tablu serija H70, za skladištenje do 500 fiksnih kodova Standardna snaga: 5V dc Apsorpcija: 15mA Radna temperatura: -10+55°C Izlaz: Open collector Broj kanala: 2 Kodifikacija: Fiksnim kodom Modulacija: AM/ASK Nošena frekvencija: 433.92 MHz Storable codes: 500 Osetljivost: -107 dBm Ulazna impedansa: 50 Ω

41.77

34.81

PRIJEMNIK ZA DALJINSKI
UPRAVLJAČ
H93/RX2RC/



4096

Prijemnik koji se priključuje, 2 kanala 433,92 Mhz za jedinicu za upravljanje serija H70, B70 I AG/CTRL. Prijemni radio 2 kanala koji se priključuje za kontrolnu tablu serija H70, za skladištenje do 500 fiksnih kodova Standardna snaga: 5V dc Apsorpcija: 18mA Radna temperatura: -10+55°C Izlaz: Open collector Broj kanala: 2 Kodifikacija: Plivajućim kodom Modulacija: AM/ASK Nošena frekvencija: 433.92 MHz Storable codes: 250/1000 Osetljivost: -107 dBm Ulazna impedansa: 50 Ω

36.11

30.09

EKSTERNI PRIJEMNIK ZA
DALJINSKE
PRAVLJAČE SA FIKSNIM
KODOM R93/RX12A/U



6263

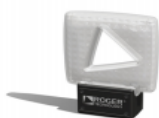
Eksterni prijemnik za daljinske upravljače sa fiksnim kodom 2 kanala 433,92 Mhz Standardna snaga: 5V dc Apsorpcija: 15mA Radna temperatura: -10+55°C Izlaz: Open collector Broj kanala: 2 Kodifikacija: Fiksnim kodom Modulacija: AM/ASK Nošena frekvencija: 433.92 MHz Storable codes: 500 Osetljivost: -107 dBm Ulazna impedansa: 50 Ω

43.20

36.00

LED SIGNALNA SVETLA

SIGNALNA LED LAMPA
FIFTHY24V



4864

LED trepćuće svetlo serija FIFTHY 24V DC sa integrisanom antenom

37.32

31.10

SIGNALNA LAMPA
FIFTHY230V



5660

LED trepćuće svetlo serija FIFTHY 230V AC sa integrisanom antenom

36.40

30.33

ANTENA ZA SIGNALNU
LED LAMPU
R91/AN1/LR1



3784

Antena za trepćuće svetlo serija R92

9.60

8.00

SIGNALNA LED LAMPA
R92/LED24



4216

LED trepćuće svetlo serija R92 24V DC

31.20

26.00

LETVE ZA KLIZNU KAPIJU

ČELIČNA LETVA
PRESVUČENA
PVC-om



5362

PVC letva modul 4 sa 6 konektora dužine 1m

9.49

7.91

POCINKOVANA
ČELIČNA LETVA



5668

Pocinkovana čelična letva 30x12x1000 modul 4 sa odstojnicima i šrafovim.

15.78

13.15

ŠIFRATORI, PRIJEMNICI, INDUKTIVNE PETLJE**EKSTERNI SELEKTOR
R85/60EAS**

4101

EKSTERNI SELEKTOR R85/60ES
Eksterni selektor u standardnom cilindru
Tehničke specifikacije:
Nivo zaštite: IP 54
Napajanje: 24V 1A
Cilindar: standard

30.46

25.38

**EKSTERNI SELEKTOR
H85/TDR/E**

4095

BEŽIČNI EKSTERNI ŠIFRATOR SA TASTATURUM H85/TDR/E Radna temperatura: -10°C +55°C
Nivo zaštite: IP54 Kodifikacija: Fiksni kod - - Plivajućim kodom Modulacija: AM/ASK
Nošena frekvencija: 433.92 Mhz Baterija: 2 x CR2032 Broj kombinacija: 65536 (fix code) -
4.294.967.296 (Plivajući code) Broj bitova identifikacioni kod: 16 (fix code) - 32 (Plivajući code)
Broj bitova koji se prenose: 28 (fix code) - 144 (Plivajući code) Trajanje Baterije: Min 2 godine
sa 10 aktivacija dnevno Broj Korisnika: 450 Maksimalni broj karaktera po kodu: 6 Minimalni
broj karaktera po kodu: 3 Kućište za spoljnu montažu Maksimalna dimenzija proizvoda u
mm: 75x77x41

68.06

56.72

B73/EXP**SIGNALNA PLOČA**

5957

Ploča sa dva izlaza za prikazivanje statusa rampe otvoreno / zatvoreno.

27.23

22.69

INDUKTIVNA PETLJA**DLD1/24**

4745

Petlja detektor za 1 petlju , 2 izlaza, 24V AC/DC

180.52

150.43

INDUKTIVNA PETLJA**DLD2/24**

4372

Petlja detektor za 2 petlje , 2 izlaza + izlaz alarma, 24V AC/DC

248.95

207.46

MIKROPREKIDAČ**MC770**

4373

Opcioni mikroprekidač kod zatvaranja sa kablom za krilne motore serije R20

8.11

6.76

PRIHVATNICI, PREKLOPNICI**PODESIVI PRIHVATNIK****ZA RAMPU AG/BASF/04**

4979

Podesivi prihvatnik za Roger Technology rampe

103.82

86.52

PREKLOPNIK ZA RAMPE
AG/BAJ/02



5283	Preklopnik za rampe 90°, sa donjim preklapanjem	203.93	169.94
------	---	--------	--------

PREKLOPNIK ZA RAMPE
BI/BAJ/02



5282	Preklopnik za rampe 90°, sa donjim preklapanjem	211.20	176.00
------	---	--------	--------

SISTEMI PROTIV LOMA LETVE

SISTEM PROTIV LOMA
LETVE KOD BIONIK RAMPI
OD 4m



5822	Sistem protiv loma ruke rame Namenjeno za seriju BIONIK od 4m	355.20	296.00
------	--	--------	--------

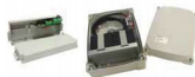
NAPAJANJA

SET ZA BATERIJSKO
NAPAJANJE RAMPI
AGILIK/KB



5281	Kit za baterijsko napajanje rampi usled nestanka struje AG/BAT/KIT Za kontrolne jedinice AG/CTRL Kit sadrži: Plug in karticu sa kontolerom Dva Akumulatora 12V, 4,5 Ah Plastičnu kutiju za smeštanje akumulatora i nosač.	174.68	145.57
------	--	--------	--------

SET ZA BATERIJSKO
NAPAJANJE KRILNIH
MOTORA
B71/BC/EXT



4981	Kit za baterijsko napajanje rampi usled nestanka struje B71/BC/EXT Za kontrolne jedinice B70/2DC/BOX 24V DC Kit sadrži: Plug in karticu sa kontolerom Dva Akumulatora 12V, 4,5 Ah Plastičnu kutiju za smeštanje akumulatora i nosač.	200.23	166.86
------	---	--------	--------

KIT BATERIJSKO
NAPAJANJE
BIONIK RAMPI
BI/BAT/KIT



5823	Kit baterijsko napajanje Bionik rampi BI/BAT/KIT. Komplet sadrzi dve baterije i kontroler za punjenje baterija.	129.60	108.00
------	--	--------	--------

MODUL ZA KONTROLU
ELEKTRIČNE BRAVE
H70/EL



6262	Modul za kontrolu elektricne brave kod motora sa H70 kontrolnim jedinicama Napajaje: 230V AC 50/60Hz Apsorpcija: 350mA max Radna temperatura: -20 C° +60 C° Napon elektricne brave: 12Vac Max snaga elektricne brave: 16VA Napon trepcuceg svetla: 230Vac 50/60Hz Maks punjenje trepcuceg svetla: 40 W Maksimalna dimenzija proizvoda u mm: 63 x 101 x 40mm Težina proizvoda pakirana (Kg): 0.5	24.00	20.00
------	--	-------	-------

LED TRAKE ZA AUTOMATSKE RAMPE

LED TRAKA ZA RAMPE
AGILIK



3788 Svetlosni LED kabl od 8 metara za barove do 4 metra sa priključnim kablom. 93.47 77.89

LED TRAKA ZA RAMPE
AGILIK



3789 Svetlosni LED kabl od 12 metara za barove do 6 metra sa priključnim kablom. 138.22 115.18

LED TRAKA ZA RAMPE
BIONIK



4872 Svetlosni LED kabl od 4 metara za barove do 4 metra sa priključnim kablom. 64.73 53.94

LED TRAKA ZA RAMPE
KB



5358 Svetlosni LED kabl od 12 metara za barove do 6 metra sa priključnim kablom. 134.95 112.46

Sve cene su iskazane u EUR sa obračunatim PDV-om, podložne su promenama i zavisne od odnosa DIN/EUR/USD. Plaćanje se vrši u dinarima po važećem prodajnom kursu poslovne banke. ISEC zadržava pravo izmene cena bez prethodne najave. Dostupna i oprema koje nema u cenovniku! Za detaljnije informacije, molimo kontakirajte nas na gore navedene brojeve telefona ili posetite www.isec.rs