





CENOVNIK MOTORA ZA KAPIJE - MAJ 2022

NAZIV	ŠIFRA	OPIS	CENA	
			sa PDV	bez PDV
MOTORI ZA KLIZNE KAPIJE				
MOTOR KLIZNE KAPIJE KOMPLET				
	6571	Motor klizne kapije sa ugrađenom kontrolnom jedinicom H70 i mehaničkim ograničavačem. Napajanje: 230AC 50Hz Snaga motora: 240W Maksimalni potisak: 300N Termalna zaštita motora: 150 °C Radna temperatura: -20 - 55 °C Nivo zaštite: IP43 Brzina manevrisanja: 9.5m/min Max. težina kapije: 600kg Dimenzije proizvoda u mm: 315x165x329 (dxšxv) KIT SADRŽI: Daljinski upravljač H80/TX22 - 2 komada Prijemnik H93/RX22A/I Znak R99/C/001 Fotočelija R90/F2ES FIFTY 230V -lampa Čelična letva presvučena PVC-om - 4 metra	442,20	368,50
MOTOR KLIZNE KAPIJE KIT H30/640				
	3781	Motor klizne kapije sa ugrađenom kontrolnom jedinicom H70 i mehaničkim ograničavačem. Napajanje: 230AC 50Hz Snaga motora: 240W Maksimalni potisak: 300N Termalna zaštita motora: 150 °C Radna temperatura: -20 - 55 °C Nivo zaštite: IP43 Brzina manevrisanja: 9.5m/min Max. težina kapije: 600kg Dimenzije proizvoda u mm: 315x165x329 (dxšxv) KIT SADRŽI: Daljinski upravljač H80/TX22 - 2 komada Prijemnik H93/RX22A/I Znak R99/C/001	330,00	275,00
MOTOR KLIZNE KAPIJE G30/1804				
	5659	Motor klizne kapije sa ugrađenom kontrolnom jedinicom H70 i mehaničkim ograničavačem. Napajanje: 230AC 50Hz Snaga motora: 520W Maksimalni potisak: 1200N Termalna zaštita motora: 150 °C Radna temperatura: -20 - 55 °C Nivo zaštite: IP43 Brzina manevrisanja: 9.5m/min Krajnji prekidači: Magnetni Max. težina kapije: 1800kg Max. dimenzija proizvoda u mm: 346x180x362 (dxšxv) Motor je bez daljinskog upravljača i prijemnika.	636,00	530,00
MOTOR KLIZNE KAPIJE G30/2204				
	6667	Motor za kliznu kapiju težine do 2200kg sa ugrađenom kontrolnom jedinicom (H70/104AC) i magnetnim limit svičem. Brzina otvaranja: 9.5m/min Napajanje: 230AC 50Hz Snaga motora: 580W Maksimalni potisak: 1500N Termalna zaštita motora: 150 °C Radna temperatura: -20 - 55 °C Nivo zaštite: IP43 Max. dimenzija proizvoda u mm: : 346x180x362 (dxšxv)	660,00	550,00

BRUSHLESS MOTORI ZA KLIZNE KAPIJE

BRUSHLESS
MOTOR KLIZNE KAPIJE
BH30/803



4092	BRUSHLESS Motor klizne kapije sa ugrađenom digitalnom kontrolnom jedinicom B70 i mehaničkim ograničavačem. Napajanje: 230V AC 50Hz Napajanje motora: 24V DC Snaga motora: 200W Maksimalni potisak: 50 - 1000N Super intenzivna upotreba zahvaljujući BRUSHLESS tehnologiji Rad na Baterije u slučaju nestanka struje. Radna temperatura: -20 - 55 °C Nivo zaštite: IP43 Brzina manevrisanja: 9.5m/min Max. težina kapije: od 800 do 1000kg Max. dimenzija proizvoda u mm: 346x180x362 (dxšxv) Motor je bez daljinskog upravljača i prijemnika	540,00	450,00
------	---	--------	--------

BRUSHLESS
MOTOR KLIZNE KAPIJE
BM30/300/HS



5117	BRUSHLESS Motor klizne kapije sa ugrađenom digitalnom kontrolnom jedinicom B70 i mehaničkim ograničavačem. Napajanje: 230V AC 50Hz Napajanje motora: 24V DC Snaga motora: 120W Super intenzivna upotreba zahvaljujući BRUSHLESS tehnologiji Radna temperatura: -20 - 50 °C Nivo zaštite: IP43 Brzina manevrisanja: 24 m/min Max. težina kapije: od 400kg Max. dimenzija proizvoda u mm: 250x165x290 (dxšxv) KIT SADRŽI: Daljinski upravljač E80/TX52R/2 - 2 komada Prijemnik H93/RX22A/I Znak R99/C/001	408,00	340,00
------	---	--------	--------

BRUSHLESS
MOTOR KLIZNE KAPIJE
BM30/326/HS



5356	BRUSHLESS Motor klizne kapije sa ugrađenom digitalnom kontrolnom jedinicom B70 i mehaničkim ograničavačem. Napajanje: 230V AC 50Hz Napajanje motora: 24V DC Snaga motora: 120W Super intenzivna upotreba zahvaljujući BRUSHLESS tehnologiji Radna temperatura: -20 - 50 °C Nivo zaštite: IP43 Brzina manevrisanja: 24 m/min Max. težina kapije: od 400kg Max. dimenzija proizvoda u mm: 200x90x45 (dxšxv) KIT SADRŽI: Par fotočelija Signalna LED lampa na 24V Daljinski upravljač E80/TX52R/2 - 2 komada Prijemnik H93/RX22A/I Znak R99/C/001	444,00	370,00
------	--	--------	--------

MOTORI ZA KRILNE KAPIJE

KOMPLET MOTORA ZA
KRILNE KAPIJE
BE20/210



4097	BRUSHLESS Nepovratni elektromehanički motor za krilnu kapiju do 2,2m KIT BE20/210 Napajanje: 24V DC Snaga Motora: 200W Maksimalni potisak: 100 - 2200N Radna Temperatura: -20 - 55 °C Nivo Zaštite IP43 Zamah: 400mm Brzina Manevrisanje: 1,66 cm/s Brzina otvaranja do 90 °C: od 19 - 30s Super Intenzivna upotreba Max. dimenzija proizvoda u mm: 867x115x155 (dxšxv) SET sadrži: Digitalna kontrola 24V za dva BRUSHLESS motora Plastična kutija za digitalnu kontrolu Prijemnik sa 2 kanala 433.92 Mhz 500tx - 1 komad Daljinski 433.92 MHz, 2 kanala - 2 komada Par eksternih fotočelija - 1 par Znak - 1 komad	626,08	521,73
------	--	--------	--------

KOMPLET MOTORA ZA
KRILNE KAPIJE R20/510



4099	Nepovratni elektromehanički motor za krilnu kapiju do 5m KIT R20/510 Napajanje: 230V AC/ 50Hz Snaga Motora: 200W Maksimalni potisak: 2500N Termalna zaštita: 150 °C Radna Temperatura: -20 - 55 °C Nivo Zaštite IP43 Zamah: 520mm Brzina Manevrisanje: 1,66 cm/s Brzina otvaranja do 90 °C: 27s Ugrađen kondenzator : 15 µF Max. dimenzija proizvoda u mm: 165x120x1088,5 (dxšxv) SET sadrži: Brzi mikroprekidač sa šarkama - 2 komada Centrala za 2 motora sa usporenjem 230V AC - 1 komad Prijemnik sa 2 kanala 433.92 Mhz 500tx - 1 komad Daljinski 433.92 MHz, 2 kanala - 2 komada Par eksternih fotočelija - 1 par Signalna lampa 230V AC - 1 komad Antena za signalnu lampu - 1 komad Znak - 1 komad	792,00	660,00
------	--	--------	--------

SMARTY MOTOR ZA
KRILNU KAPIJU



4862 / 3	Motor za krilnu kapiju sa jednim krilom do 5 metara Napajanje i kontrola: EDGE1/BOX Napajanje motora: 36V Snaga motora: 200W Frekvencija upotrebe: Veoma intenzivna Potisak: 600 - 7000N Radna temperatura: -20 C° +55 C° Zaštita: IP44 Brzina manevra: 1,6 cm/s Vreme otvaranja do 90°: 25-40 s Limit switch: Mehanički krajni prekidač u otvaranju i zatvaranju Encoder: Digital native encoder SENSORLESS 48 PPR Broj dnevnih operacija (otvaranje/zatvaranje - 24 sata na stop): 1000 Maksimalne dimenzije u mm (L x W x H): 1162 x 116 x 165 Težina (Kg): 16,5 Kit ne sadrži: Prijemnik i daljinske upravljače	891,60	743,00
----------	---	--------	--------

MOTORI ZA KRILNE KAPIJE

BRUSHLESS RAMPE

AUTOMATSKA RAMPA
BIONIK/4LE



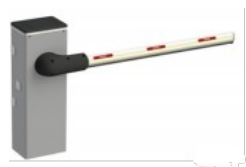
4746	Ruka rampe: Do 4 m dužine Ucestalost korišćenja: Izuzetno intenzivno korišćenje Sistem kontrole: Digitalni enkoder Apsolutni enkoder Napajanje: 230V AC - 115V AC 50/60Hz +-10% Napajanje motora: 36VDC Apsorpcije motor: Od 0 do 15A Snaga motora: 200W Obrtni moment: Od 0 do 200 Nm Otvaranje-zatvaranje na 90°: 2 ÷ 6 (sek) Radna temperatura: - 20 + 55 °C Dodatna napajanja: 24V DC Rad na baterije u slučaju nestanka struje Kontrolna jedinica (ugradena): AG/CTRL Digitalni kontroler 36V DC Sistem otpuštanja: Evropski ključ kružni Komplet baterija: Dostupan (opciono) Radni ciklusi dnevno (otvaranje/zatvaranje-24 sata non-stop): 5000 ciklusa KIT SADRŽI: Automatsku barijeru Oprugu za balansiranje Aluminijumsku letvu od 4m	1287,95	1073,29
------	---	---------	---------

AUTOMATSKA RAMPA
BI/006G0



5816	Ruka rampe: Do 6 m dužine Ucestalost korišćenja: Izuzetno intenzivno korišćenje Sistem kontrole: Digitalni enkoder Apsolutni enkoder Napajanje: 230V AC - 115V AC 50/60Hz +-10% Napajanje motora: 36VDC Apsorpcije motor: Od 0 do 15A Snaga motora: 220W Obrtni moment: Od 0 do 300 Nm Otvaranje-zatvaranje na 90°: 4 ÷ 8 (sek) Radna temperatura: - 20 + 55 °C Dodatna napajanja: 24V DC Rad na baterije u slučaju nestanka struje Kontrolna jedinica (ugradena): AG/CTRL Digitalni kontroler 36V DC Sistem otpuštanja: Evropski ključ kružni Komplet baterija: Dostupan (opciono) Radni ciklusi dnevno (otvaranje/zatvaranje-24 sata non-stop): 4000 ciklusa KIT SADRŽI: Automatsku barijeru Oprugu za balansiranje Aluminijumsku letvu od 6m	2076,00	1730,00
------	---	---------	---------

Rampa BIONIK 8m



5906	Ruka rampe: Do 8 m dužine Ucestalost korišćenja: Izuzetno intenzivno korišćenje Sistem kontrole: Digital native encoder + magnetic digital SENSORED, 4096 PPR Napajanje: 230V AC - 115V AC 50/60Hz +-10% Napajanje motora: 36VDC Apsorpcije motor: Od 0 do 18A Snaga motora: 300W Obrtni moment: Od 0 do 400 Nm Otvaranje-zatvaranje na 90°: 10 ÷ 18 (sek) Radna temperatura: - 20 + 55 °C Dodatna napajanja: 24V DC Rad na baterije u slučaju nestanka struje (dodatna oprema) Kontrolna jedinica (ugradena): CTRL Digital Controller 36V DC Sistem otpuštanja: Evropski ključ kružni Komplet baterija: Dostupan (opciono) Radni ciklusi dnevno (otvaranje/zatvaranje-24 sata non-stop): 2500 ciklusa Dimanzije: 500 x 270 x 1237 mm	2625,60	2188,00
------	---	---------	---------

AUTOMATSKA PARKING
RAMPA
BI/001PE



6258	Ruka rampe: Do 3 m dužine Ucestalost korišćenja: Izuzetno intenzivno korišćenje Sistem kontrole: Digitalni enkoder Apsolutni enkoder Napajanje: 230V AC - 50Hz Napajanje motora: 36VDC Apsorpcije motor: Od 0 do 15A Snaga motora: 450W Obrtni moment: Od 0 do 200 Nm Otvaranje-zatvaranje na 90°: 2 ÷ 4 (sek) Radna temperatura: - 20 + 55 °C Dodatna napajanja: 24V DC Rad na baterije u slučaju nestanka struje Kontrolna jedinica (ugradena): CTRL/P Digital Controller 36V DC Sistem otpuštanja: Evropski ključ kružni Komplet baterija: Dostupan (opciono) Radni ciklusi dnevno (otvaranje/zatvaranje-24 sata non-stop): 8000 ciklusa KIT NE SADRŽI: Oprugu za balansiranje Aluminijumsku letvu	1506,00	1255,00
------	---	---------	---------

BARK/02
ALUMINIJUMSKA ZAVESA
ZA
RAMPU



6662	Zavesa od aluminijuma. Pojedinačni modul od 2 metra.	138,00	115,00
------	--	--------	--------

CILINDRIČNA
ALUMINIJUMSKA
LETVA BA/60/3



5908	Cilindrična Aluminijumska letva od 3m. Za BI/001PE parking rampu, kompatibilna sa Break Away sistemom ACS/BA/60.	60,95	50,80
------	---	-------	-------



6259 Opruga za BI/001PE rampu.

109,69

91,41

FOTOĆELIJE

FOTO ĆELIJA R90/F2ES



3782

Nivo zaštite: IP55 Standardna snaga: 12/24V ac 50Hz - 12/24V dc Apsorpcija: TX 19mA - RX 20mA Opseg: 10 - 15 m Relejni kontakti maks struja: 0,5A RX Relejni kontakti maks napon: 30V Radna temperatura: -20 C° + 60 C° Instalacija Tip: Spoljnih Maksimalan broj sinhronizovanih foto ćelija: 2 Spoljne fotoćelije R90/F2ES su detektori (nečijeg) prisustva sa infracrvenom tehnologijom, koje se napajaju sa 12/24V AC/DC, što omogućava detektovanje prepreka koje su prisutne na optičkoj osi između predajnika (TX) i prijemnika (RX), mogu se koristiti za automatske unose. Ovi senzori namenjeni su za ugradnje sa montažnim površinama koje su ravne i paralelne jedna sa drugom, što dozvoljava pravilno centriranje između TX fotoćelije i RX fotoćelije.

31,80

26,50

FOTO ĆELIJA G90/F4ES



3787

Nivo zaštite: IP55 Standardna snaga: 24V ac 50Hz - 24V dc Apsorpcija: TX 18 mA - RX 27 mA Opseg: 10 - 15 m Relejni kontakti maks struja: 0,5A RX Relejni kontakti maks napon: 30V Radna temperatura: -20 C° + 55 C° Instalacija Tip: Spoljnih Maksimalan broj sinhronizovanih foto ćelija: 4 Spoljne fotoćelije G90 /F4ES koje se mogu sinhronizovati su detektori (nečijeg) prisustva sa infra-crvenom tehnologijom, koje se napajaju sa 24V AC/DC, što omogućava detektovanje prepreka koje su prisutne na optičkoj osi između predajnika (TX) i prijemnika (RX), mogu se koristiti za automatske unose. Napravljene za ugradnju u vrlo uzanim prostorima. Specijalne prekrivke za zaštitu šrafova sa sistemom za oslobađanje koji je otporan na grebanje. Sposobnost da sinhronizuje dva para fotoćelija. Detektor koji koristi LED diode na kvalitet signala za optimizaciju centriranja fotoćelija. Mogućnost da se podesi udaljenost dometa na dva nivoa.

48,00

40,00

FOTO ĆELIJA M90/F2ESO

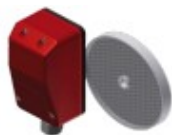


4100

Nivo zaštite: IP55 Standardna snaga: 12/24V ac 50Hz - 12/24V dc Apsorpcija: TX 19 mA - RX 20 mA Opseg: 10 - 15 m Relejni kontakti maks struja: 0,5A RX Relejni kontakti maks napon: 30V Radna temperatura: -20 C° - 60 C° Instalacija Tip: Spoljnih Maksimalan broj sinhronizovanih foto ćelija: 2 Podesiva verzija M90/F2ESO (210 ° duž horizontalne ose i 15 ° duž vertikalne ose) idealna za ugradnju sa fiksnim površinama koje nisu paralelne jedna sa drugom, koje se mogu sinhronizovati su detektori (nečijeg) prisustva sa infra-crvenom tehnologijom, koje se napajaju sa 24V AC/DC, što omogućava detektovanje prepreka koje su prisutne na optičkoj osi između predajnika (TX) i prijemnika (RX), mogu se koristiti za automatske unose. Specijalne prekrivke za zaštitu šrafova sa sistemom za oslobađanje koji je otporan na grebanje. Detektor koji koristi LED diode na kvalitet signala za optimizaciju centriranja fotoćelija.

48,00

40,00



6388	<p>Fotoćelija refleks Tehničke karakteristike: Radni napon: 10-40V DC 24V AC +-25% Potrošnja struje: po uključanju <100mA u radu max 30mA/24V Domet: 0,5-12m Stepen zaštite: IP67 Radna temperatura: -25°...60°C Dimenzije: 86x44x39mm³ (DxŠxV)</p>	85,00	70,83
------	---	-------	-------

DALJINSKI UPRAVLJAČI

DVOKANALNI
DALJINSKI UPRAVLJAČ
E80/TX52R/2



3791	<p>Predajnik sa fiksnim kodom 433,92 Mhz. 2 kanala, sa radiom za vezu. Radio upravljač sa 2 kanala sa radiom za prijem sa visokim stepenom autonomije zahvaljujući litijumskoj bateriji. Omogućava funkciju prijema preko istovetnog usklađivanja dva daljinska upravljača. Omogućava do 65,536 kombinacija brojeva. Standardna snaga: 3V dc Apsorpcija: 12mA Opseg: 150m Radna temperatura: -10+55 °C Broj kanala: 2 Kodifikacija: Fiksnim kodom Modulacija: AM/ASK Nošena frekvencija: 433.92MHz Broj kombinacija: 65536</p>	17,40	14,50
------	--	-------	-------

DVOKANALNI
DALJINSKI UPRAVLJAČ
E80/TX2R/RC



4093	<p>Predajnik sa plivajućim kodom 433,92 Mhz. 2 kanala, sa radiom za vezu. Radio upravljač sa 2 kanala sa radiom za prijem sa visokim stepenom autonomije zahvaljujući litijumskoj bateriji. Omogućava funkciju prijema preko istovetnog usklađivanja dva daljinska upravljača. Omogućava do 4.294.967.296 kombinacija brojeva. Standardna snaga: 3V dc Apsorpcija: 12mA Opseg: 150m Radna temperatura: -10+55 °C Broj kanala: 2 Kodifikacija: Plivajućim kodom Modulacija: AM/ASK Nošena frekvencija: 433.92MHz Baterija: mod "CR2032" 3V Broj bitova identifikacioni kod: 32 Broj bitova koji se prenose: 144 Vrste osnovnih kodova clonable: MANCHESTER,PCM, Max.64bit Kloniranje: DA</p>	25,20	21,00
------	---	-------	-------

ČETVOROKANALNI
DALJINSKI UPRAVLJAČ
E80/TX4R/RC



5241	<p>Predajnik sa plivajućim kodom 433,92 Mhz. 4 kanala, sa radiom za vezu. Radio upravljač sa 4 kanala sa radiom za prijem sa visokim stepenom autonomije zahvaljujući litijumskoj bateriji. Omogućava funkciju prijema preko istovetnog usklađivanja dva daljinska upravljača. Omogućava do 4.294.967.296 kombinacija brojeva. Standardna snaga: 3V dc Apsorpcija: 12mA Opseg: 150m Radna temperatura: -10+55 °C Broj kanala: 4 Kodifikacija: Plivajućim kodom Modulacija: AM/ASK Nošena frekvencija: 433.92MHz Baterija: mod "CR2032" 3V Broj bitova identifikacioni kod: 32 Broj bitova koji se prenose: 144 Vrste osnovnih kodova clonable: MANCHESTER,PCM, Max.64bit Kloniranje: DA</p>	25,20	21,00
------	---	-------	-------

ČETVOROKANALNI
DALJINSKI UPRAVLJAČ
E80/TX54R/2



5630	<p>Predajnik sa fiksnim kodom 433,92 Mhz. 4 kanala, sa radiom za vezu. Radio upravljač sa 2 kanala sa radiom za prijem sa visokim stepenom autonomije zahvaljujući litijumskoj bateriji. Omogućava funkciju prijema preko istovetnog usklađivanja dva daljinska upravljača. Omogućava do 65,536 kombinacija brojeva. Standardna snaga: 3V dc Apsorpcija: 12mA Opseg: 150m Radna temperatura: -10+55 °C Broj kanala: 2 Kodifikacija: Fiksnim kodom Modulacija: AM/ASK Nošena frekvencija: 433.92MHz Broj kombinacija: 65536</p>	25,20	21,00
------	--	-------	-------

PRIJEMNICI

PRIJEMNIK ZA DALJINSKE UPRAVLJAČE H93/RX20/I



6590	Prijemnik koji se priključuje, 2 kanala 433,92 Mhz za jedinicu za upravljanje serija H70, B70 i AG/CTRL. Prijemni radio 2 kanala koji se priključuje za kontrolnu tablu serija H70, za skladištenje do 500 fiksnih kodova Standardna snaga: 5V dc Apsorpcija: 15mA Radna temperatura: -10+55°C Izlaz: Open collector Broj kanala: 2 Kodifikacija: Fiksnim kodom Modulacija: AM/ASK Nošena frekvencija: 433.92 MHz Storable codes: 50 Osetljivost: -107 dBm Ulazna impedansa: 50 Ω	34,20	28,50
------	---	-------	-------

PRIJEMNIK ZA DALJINSKE UPRAVLJAČE H93/RX22A/I



3790	Prijemnik koji se priključuje, 2 kanala 433,92 Mhz za jedinicu za upravljanje serija H70, B70 i AG/CTRL. Prijemni radio 2 kanala koji se priključuje za kontrolnu tablu serija H70, za skladištenje do 500 fiksnih kodova Standardna snaga: 5V dc Apsorpcija: 15mA Radna temperatura: -10+55°C Izlaz: Open collector Broj kanala: 2 Kodifikacija: Fiksnim kodom Modulacija: AM/ASK Nošena frekvencija: 433.92 MHz Storable codes: 500 Osetljivost: -107 dBm Ulazna impedansa: 50 Ω	44,40	37,00
------	--	-------	-------

PRIJEMNIK ZA DALJINSKI UPRAVLJAČ H93/RX2RC/



4096	Prijemnik koji se priključuje, 2 kanala 433,92 Mhz za jedinicu za upravljanje serija H70, B70 i AG/CTRL. Prijemni radio 2 kanala koji se priključuje za kontrolnu tablu serija H70, za skladištenje do 500 fiksnih kodova Standardna snaga: 5V dc Apsorpcija: 18mA Radna temperatura: -10+55°C Izlaz: Open collector Broj kanala: 2 Kodifikacija: Plivajućim kodom Modulacija: AM/ASK Nošena frekvencija: 433.92 MHz Storable codes: 250/1000 Osetljivost: -107 dBm Ulazna impedansa: 50 Ω	45,60	38,00
------	--	-------	-------

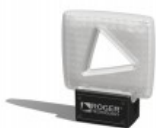
EKSTERNI PRIJEMNIK ZA DALJINSKE UPRAVLJAČE SA FIKSNIM KODOM R93/RX12A/U



6263	Eksterni prijemnik za daljinske upravljače sa fiksnim kodom 2 kanala 433,92 Mhz Standardna snaga: 5V dc Apsorpcija: 15mA Radna temperatura: -10+55°C Izlaz: Open collector Broj kanala: 2 Kodifikacija: Fiksnim kodom Modulacija: AM/ASK Nošena frekvencija: 433.92 MHz Storable codes: 500 Osetljivost: -107 dBm Ulazna impedansa: 50 Ω	48,00	40,00
------	--	-------	-------

LED SIGNALNA SVETLA

SIGNALNA LED LAMPA FIFTHY24V



4864	LED trepćuće svetlo serija FIFTHY 24V DC sa integrisanom antenom	39,60	33,00
------	--	-------	-------

SIGNALNA LAMPA FIFTHY230V



5660	LED trepćuće svetlo serija FIFTHY 230V AC sa integrisanom antenom	39,60	33,00
------	---	-------	-------

SIGNALNA LAMPA
FIFTHY230V



6660	LED trepćuće svetlo serija FIFTHY 230V AC sa integrisanom antenom.	39,60	33,00
------	--	-------	-------

ANTENA ZA SIGNALNU
LED LAMPU
R91/AN1/LR1



3784	Antena za trepćuće svetlo serija R92	10,80	9,00
------	--------------------------------------	-------	------

LETVE ZA KLIZNU KAPIJU

ČELIČNA LETVA
PRESVUČENA
PVC-om



5362	PVC letva modul 4 sa 6 konektora dužine 1m	10,20	8,50
------	--	-------	------

POCINKOVANA
ČELIČNA LETVA



5668	Pocinkovana čelična letva 30x12x1000 modul 4 sa odstojinicama i šrafovima.	16,20	13,50
------	--	-------	-------

ŠIFRATORI, PRIJEMNICI, INDUKTIVNE PETLJE

EKSTERNI SELEKTOR
R85/60EAS



4101	EKSTERNI SELEKTOR R85/60ES Eksterni selektor u standardnom cilindru Tehničke specifikacije: Nivo zaštite: IP 54 Napajanje: 24V 1A Cilindar: standard	33,60	28,00
------	---	-------	-------

EKSTERNI SELEKTOR
H85/TDR/E



4095	BEŽIČNI EKSTERNI ŠIFRATOR SA TASTATUROM H85/TDR/E Radna temperatura: -10°C +55°C Nivo zaštite: IP54 Kodifikacija: Fiksni kod - - Plivajućim kodom Modulacija: AM/ASK Nošena frekvencija: 433.92 Mhz Baterija: 2 x CR2032 Broj kombinacija: 65536 (fix code) - 4.294.967.296 (Plivajući code) Broj bitova identifikacioni kod: 16 (fix code) - 32 (Plivajući code) Broj bitova koji se prenose: 28 (fix code) - 144 (Plivajući code) Trajanje Baterije: Min 2 godine sa 10 aktivacija dnevno Broj Korisnika: 450 Maksimalni broj karaktera po kodu: 6 Minimalni broj karaktera po kodu: 3 Kućište za spoljnu montažu Maksimalna dimenzija proizvoda u mm: 75x77x41	81,60	68,00
------	--	-------	-------

B73/EXP
SIGNALNA PLOČA



5957	Ploča sa dva izlaza za prikazivanje statusa rampe otvoreno / zatvoreno.	28,80	24,00
------	---	-------	-------

INDUKTIVNA PETLJA
DLD1/24



4745 Petlja detektor za 1 petlju , 2 izlaza, 24V AC/DC

186,00

155,00

INDUKTIVNA PETLJA
DLD2/24



4372 Petlja detektor za 2 petlje , 2 izlaza + izlaz alarma, 24V AC/DC

248,95

207,46

MIKROPREKIDAČ
MC770



4373 Opcioni mikroprekidač kod zatvaranja sa kablom za krilne motore serije R20

8,11

6,76

PRIHVATNICI, PREKLOPNICI

PODESIVI PRIHVATNIK
ZA RAMPU AG/BASF/04



4979 Podesivi priхватnik za Roger Technology rampe

138,00

115,00

PREKLOPNIK ZA RAMPE
AG/BAJ/02



5283 Preklopnik za rampe 90°, sa donjim preklapanjem

203,93

169,94

PREKLOPNIK ZA RAMPE
BI/BAJ/02



5282 Preklopnik za rampe 90°, sa donjim preklapanjem

228,00

190,00

DRŽAČ ZA RUKU RAMPE
BAMS/01



5907 Mobilni držač za ruku rampe

84,00

70,00

SISTEMI PROTIV LOMA LETVE

SISTEM PROTIV LOMA LETVE
KOD BIONIK RAMPI OD 4m



5822 Sistem protiv loma ruke rame
Namenjeno za seriju BIONIK od 4m

355,20

296,00

NAPAJANJA

SET ZA BATERIJSKO
NAPAJANJE KRILNIH
MOTORA
B71/BC/EXT



4981 Kit za baterijsko napajanje rampi usled nestanka struje B71/BC/EXT
Za kontrolne jedinice B70/2DC/BOX 24V DC
Kit sadrži:
Plug in karticu sa kontrolerom
Dva Akumulatora 12V, 4,5 Ah
Plastičnu kutiju za smeštanje akumulatora i nosač.

216,00

180,00

KIT BATERIJSKO
NAPAJANJE
BIONIK RAMPI
BI/BAT/KIT



5823 Kit baterijsko napajanje Bionik rampi BI/BAT/KIT.
Komplet sadrži dve baterije i kontroler za punjenje baterija.

156,00

130,00

MODUL ZA KONTROLU
ELEKTRIČNE BRAVE
H70/EL



6262 Modul za kontrolu električne brave kod motora sa H70 kontrolnim jedinicama
Napajanje: 230V AC 50/60Hz Apsorpcija: 350mA max
Radna temperatura: -20 C° +60 C° Napon električne brave: 12Vac
Max snaga električne brave: 16VA
Napon trepćućeg svetla: 230Vac 50/60Hz
Maks punjenje trepćućeg svetla: 40 W
Maksimalna dimenzija proizvoda u mm: 63 x 101 x 40mm
Težina proizvoda pakirana (Kg): 0.5

24,00

20,00

LED TRAKE ZA AUTOMATSKE RAMPE

LED TRAKA ZA RAMPE
AGILIK



3788 Svetlosni LED kabl od 8 metara za barove do 4 metra sa priključnim kablom.

102,00

85,00

LED TRAKA ZA RAMPE
AGILIK



3789 Svetlosni LED kabl od 12 metara za barove do 6 metra sa priključnim kablom. 138,22 115,18

LED TRAKA ZA RAMPE
BIONIK



4872 Svetlosni LED kabl od 4 metara za barove do 4 metra sa priključnim kablom. 67,20 56,00

LED TRAKA ZA RAMPE
KB



5358 Svetlosni LED kabl od 12 metara za barove do 6 metra sa priključnim kablom. 134,95 112,46

Sve cene su iskazane u EUR sa obračunatim PDV-om, podložne su promenama i zavisne od odnosa DIN/EUR/USD. Plaćanje se vrši u dinarima po važećem prodajnom kursu poslovne banke. ISEC zadržava pravo izmene cena bez prethodne najave. Dostupna i oprema koje nema u cenovniku! Za detaljnije informacije, molimo kontaktirajte nas na gore navedene brojeve telefona ili posetite www.isec.rs