










CENOVNIK MOTORA ZA KAPIJE – 29.04.2024.

NAZIV	ŠIFRA	OPIS	CENA	
			sa PDV	bez PDV
MOTORI ZA KLIZNE KAPIJE				
MOTOR KLIZNE KAPIJE KOMPLET		Motor klizne kapije sa ugrađenom kontrolnom jedinicom H70 i mehaničkim ograničavačem. Napajanje: 230AC 50Hz Snaga motora: 240W Maksimalni potisak: 300N Termalna zaštita motora: 150 °C Radna temperatura: -20 - 55 °C Nivo zaštite: IP43 Brzina manevrisanja: 9,5m/min Max. težina kapije: 600kg Dimenzije proizvoda u mm: 315x165x329 (dxšxv) KIT SADRŽI: Daljinski upravljač H80/TX22 - 2 komada Prijemnik H93/RX22A/I Znak R99/C/001 Fotočelija R90/F2ES FIFTY 230V -lampa Čelična letva presvučena PVC-om - 4 metra		
	6571		488,40	407,00
				
MOTOR KLIZNE KAPIJE KIT H30/640		Motor klizne kapije sa ugrađenom kontrolnom jedinicom H70 i mehaničkim ograničavačem. Napajanje: 230AC 50Hz Snaga motora: 240W Maksimalni potisak: 300N Termalna zaštita motora: 150 °C Radna temperatura: -20 - 55 °C Nivo zaštite: IP43 Brzina manevrisanja: 9.5m/min Max. težina kapije: 600kg Dimenzije proizvoda u mm: 315x165x329 (dxšxv) KIT SADRŽI: Daljinski upravljač H80/TX22 - 2 komada Prijemnik H93/RX22A/I Znak R99/C/001		
	3781		354,00	295,00
				
MOTOR KLIZNE KAPIJE G30/1804		Motor klizne kapije sa ugrađenom kontrolnom jedinicom H70 i mehaničkim ograničavačem. Napajanje: 230AC 50Hz Snaga motora: 520W Maksimalni potisak: 1200N Termalna zaštita motora: 150 °C Radna temperatura: -20 - 55 °C Nivo zaštite: IP43 Brzina manevrisanja: 9.5m/min Krajnji prekidači: Magnetni Max. težina kapije: 1800kg Max. dimenzija proizvoda u mm: 346x180x362 (dxšxv) Motor je bez daljinskog upravljača i prijemnika.		
	5659		648,00	540,00
				
MOTOR KLIZNE KAPIJE G30/2204		Motor za kliznu kapiju težine do 2200kg sa ugrađenom kontrolnom jedinicom (H70/104AC) i magnetnim limit svičem. Brzina otvaranja: 9.5m/min Napajanje: 230AC 50Hz Snaga motora: 580W Maksimalni potisak: 1500N Termalna zaštita motora: 150 °C Radna temperatura: -20 - 55 °C Nivo zaštite: IP43 Max. dimenzija proizvoda u mm: : 346x180x362 (dxšxv)		
	6667		716,40	597,00
				
BRUSHLESS MOTORI ZA KLIZNE KAPIJE				
BRUSHLESS MOTOR KLIZNE KAPIJE BH30/803		BRUSHLESS Motor klizne kapije sa ugrađenom digitalnom kontrolnom jedinicom B70 i mehaničkim ograničavačem. Napajanje: 230V AC 50Hz Napajanje motora: 24V DC Snaga motora: 200W Maksimalni potisak: 50 - 1000N Super intenzivna upotreba zahvaljujući BRUSHLESS tehnologiji Rad na Baterije u slučaju nestanka struje. Radna temperatura: -20 - 55 °C Nivo zaštite: IP43 Brzina manevrisanja: 9.5m/min Max. težina kapije: od 800 do 1000kg Max. dimenzija proizvoda u mm: 346x180x362 (dxšxv) Motor je bez daljinskog upravljača i prijemnika		
	4092		595,20	496,00

BRUSHLESS
MOTOR KLIZNE KAPIJE
BM30/300/HS



5117

BRUSHLESS Motor klizne kapije sa ugrađenom digitalnom kontrolnom jedinicom B70 i mehaničkim ograničavačem. Napajanje: 230V AC 50Hz Napajanje motora: 24V DC Snaga motora: 120W Super intenzivna upotreba zahvaljujući BRUSHLESS tehnologiji Radna temperatura: -20 - 50 °C Nivo zaštite: IP43 Brzina manevrisanja: 24 m/min Max. težina kapije: od 400kg Max. dimenzija proizvoda u mm: 250x165x290 (dxšxv) KIT SADRŽI: Daljinski upravljač E80/TX52R/2 - 2 komada Prijemnik H93/RX22A/I Znak R99/C/001

408,00

340,00

BRUSHLESS
MOTOR KLIZNE KAPIJE
BM30/326/HS



5356

BRUSHLESS Motor klizne kapije sa ugrađenom digitalnom kontrolnom jedinicom B70 i mehaničkim ograničavačem. Napajanje: 230V AC 50Hz Napajanje motora: 24V DC Snaga motora: 120W Super intenzivna upotreba zahvaljujući BRUSHLESS tehnologiji Radna temperatura: -20 - 50 °C Nivo zaštite: IP43 Brzina manevrisanja: 24 m/min Max. težina kapije: od 400kg Max. dimenzija proizvoda u mm: 200x90x45 (dxšxv) KIT SADRŽI: Par fotočelija Signalna LED lampa na 24V Daljinski upravljač E80/TX52R/2 - 2 komada Prijemnik H93/RX22A/I Znak R99/C/001

486,00

405,00

MOTORI ZA KRILNE KAPIJE

KOMPLET MOTORA ZA
KRILNE KAPIJE
BE20/210



4097

BRUSHLESS Nepovratni elektromehanički motor za krilnu kapiju do 2,2m KIT BE20/210 Napajanje: 24V DC Snaga Motora: 200W Maksimalni potisak: 100 - 2200N Radna Temperatura: -20 - 55 °C Nivo Zaštite IP43 Zamah: 400mm Brzina Manevrisanje: 1,66 cm/s Brzina otvaranja do 90 °C: od 19 - 30s Super Intenzivna upotreba Max. dimenzija proizvoda u mm: 867x115x155 (dxšxv) SET sadrži: Digitalna kontrola 24V za dva BRUSHLESS motora Plastična kutija za digitalnu kontrolu Prijemnik sa 2 kanala 433.92 Mhz 500tx - 1 komad Daljinski 433.92 MHz, 2 kanala - 2 komada Znak - 1 komad

654,00

545,00

KOMPLET MOTORA ZA
KRILNE KAPIJE R20/510



4099

Nepovratni elektromehanički motor za krilnu kapiju do 5m KIT R20/510 Napajanje: 230V AC/ 50Hz Snaga Motora: 200W Maksimalni potisak: 2500N Termalna zaštita: 150 °C Radna Temperatura: -20 - 55 °C Nivo Zaštite IP43 Zamah: 520mm Brzina Manevrisanje: 1,66 cm/s Brzina otvaranja do 90 °C: 27s Ugrađen kondenzator : 15 µF Max. dimenzija proizvoda u mm: 165x120x1088,5 (dxšxv) SET sadrži: Brzi mikroprekidač sa šarkama - 2 komada Centrala za 2 motora sa usporenjem 230V AC - 1 komad Prijemnik sa 2 kanala 433.92 Mhz 500tx - 1 komad Daljinski 433.92 MHz, 2 kanala - 2 komada Par eksternih fotočelija - 1 par Signalna lampa 230V AC - 1 komad Antena za signalnu lampu - 1 komad Znak - 1 komad

910,80

759,00

SMARTY MOTOR ZA
KRILNU KAPIJU



4862 / 3

Motor za krilnu kapiju sa jednim krilom do 5 metara Napajanje i kontrola: EDGE1/BOX Napajanje motora: 36V Snaga motora: 200W Frekvencija upotrebe: Veoma intenzivna Potisak: 600 - 7000N Radna temperatura: -20 C° +55 C° Zaštita: IP44 Brzina manevara: 1,6 cm/s Vreme otvaranja do 90°: 25-40 s Limit switch; Mehanički krajni prekidač u otvaranju i zatvaranju Encoder: Digital native encoder SENSORLESS 48 PPR Broj dnevnih operacija (otvaranje/zatvaranje - 24 sata no stop): 1000 Maksimalne dimenzije u mm (L x W x H): 1162 x 116 x 165 Težina (Kg): 16,5 Kit ne sadrži: Prijemnik i daljinske upravljače

891,60

743,00

BRUSHLESS RAMPE

AUTOMATSKA RAMPA
BIONIK/4LE



4746

Ruka rampe: Do 4 m dužine Učestalost korišćenja: Izuzetno intenzivno korišćenje Sistem kontrole: Digitalni enkoder Apsolutni enkoder Napajanje: 230V AC - 115V AC 50/60Hz +-10% Napajanje motora: 36VDC Apsorpcije motor: Od 0 do 15A Snaga motora: 200W Obrtni moment: Od 0 do 200 Nm Otvaranje-zatvaranje na 90°: 2 ÷ 6 (sek) Radna temperatura: - 20 + 55 °C Dodatna napajanja: 24V DC Rad na baterije u slučaju nestanka struje Kontrolna jedinica (ugrađena): AG/CTRL Digitalni kontroler 36V DC Sistem otpuštanja: Evropski ključ kružni Komplet baterija: Dostupan (opciono) Radni ciklusi dnevno (otvaranje/zatvaranje-24 sata non-stop): 5000 ciklusa KIT SADRŽI: Automatsku barijeru Oprugu za balansiranje Aluminijumsku letvu od 4m

1368,00

1140,00

AUTOMATSKA RAMPA
BI/006GD



5816	Ruka rampe: Do 6 m dužine Učestalost korišćenja: Izuzetno intenzivno korišćenje Sistem kontrole: Digitalni enkoder Apsolutni enkoder Napajanje: 230V AC - 115V AC 50/60Hz +-10% Napajanje motora: 36VDC Apsorpcije motor: Od 0 do 15A Snaga motora: 220W Obrtni moment: Od 0 do 300 Nm Otvaranje-zatvaranje na 90°: 4 ÷ 8 (sek) Radna temperatura: - 20 + 55 °C Dodatna napajanja: 24V DC Rad na baterije u slučaju nestanka struje Kontrolna jedinica (ugradena): AG/CTRL Digitalni kontroler 36V DC Sistem otpuštanja: Evropski ključ kružni Komplet baterija: Dostupan (opciono) Radni ciklusi dnevno (otvaranje/zatvaranje-24 sata non-stop): 4000 ciklusa KIT SADRŽI: Automatsku barijeru Oprugu za balansiranje Aluminijumsku letvu od 6m	2076,00	1730,00
------	---	---------	---------

Rampa BIONIK 8m



5906	Ruka rampe: Do 8 m dužine Učestalost korišćenja: Izuzetno intenzivno korišćenje Sistem kontrole: Digital native encoder + magnetic digital SENSORED, 4096 PPR Napajanje: 230V AC - 115V AC 50/60Hz +-10% Napajanje motora: 36VDC Apsorpcije motor: Od 0 do 18A Snaga motora: 300W Obrtni moment: Od 0 do 400 Nm Otvaranje-zatvaranje na 90°: 10 ÷ 18 (sek) Radna temperatura: - 20 + 55 °C Dodatna napajanja: 24V DC Rad na baterije u slučaju nestanka struje (dodatna oprema) Kontrolna jedinica (ugradena): CTRL Digital Controller 36V DC Sistem otpuštanja: Evropski ključ kružni Komplet baterija: Dostupan (opciono) Radni ciklusi dnevno (otvaranje/zatvaranje-24 sata non-stop): 2500 ciklusa Dimanzije: 500 x 270 x 1237 mm	3120,00	2600,00
------	---	---------	---------

AUTOMATSKA PARKING
RAMPA
BI/001PE



6258	Ruka rampe: Do 3 m dužine Učestalost korišćenja: Izuzetno intenzivno korišćenje Sistem kontrole: Digitalni enkoder Apsolutni enkoder Napajanje: 230V AC - 50Hz Napajanje motora: 36VDC Apsorpcije motor: Od 0 do 15A Snaga motora: 450W Obrtni moment: Od 0 do 200 Nm Otvaranje-zatvaranje na 90°: 2 ÷ 4 (sek) Radna temperatura: - 20 + 55 °C Dodatna napajanja: 24V DC Rad na baterije u slučaju nestanka struje Kontrolna jedinica (ugradena): CTRL/P Digital Controller 36V DC Sistem otpuštanja: Evropski ključ kružni Komplet baterija: Dostupan (opciono) Radni ciklusi dnevno (otvaranje/zatvaranje-24 sata non-stop): 8000 ciklusa KIT NE SADRŽI: Oprugu za balansiranje Aluminijumsku letvu	1506,00	1255,00
------	---	---------	---------

BARK/02
ALUMINIJUMSKA ZAVESA
ZA
RAMPU



6662	Zavesa od aluminijuma. Pojedinačni modul od 2 metra.	151,80	126,50
------	--	--------	--------

CILINDRIČNA
ALUMINIJUMSKA
LETVA BA/60/3



5908	Cilindrična Aluminijumska letva od 3m. Za BI/001PE parking rampu, kompatibilna sa Break Away sistemom ACS/BA/60.	60,96	50,80
------	---	-------	-------

OPRUGA ZA BI/001PE
RAMPU



6259	Opruga za BI/001PE rampu.	120,00	100,00
------	---------------------------	--------	--------

FOTOČELIJE

FOTO ČELIJA R90/F2ES



3782	<p>Nivo zaštite: IP55 Standardna snaga: 12/24V ac 50Hz - 12/24V dc Apsorpcija: TX 19mA - RX 20mA Opseg: 10 - 15 m Relejni kontakti maks struja: 0,5A RX Relejni kontakti maks napon: 30V Radna temperatura: -20 C° + 60 C° Instalacija Tip: Spoljnih Maksimalan broj sinhronizovanih foto ćelija: 2 Spoljne fotoćelije R90/F2ES su detektori (nečijeg) prisustva sa infracrvenom tehnologijom, koje se napajaju sa 12/24V AC/DC, što omogućava detektovanje prepreka koje su prisutne na optičkoj osi između predajnika (TX) i prijemnika (RX), mogu se koristiti za automatske unose. Ovi senzori namenjeni su za ugradnje sa montažnim površinama koje su ravne i paralelne jedna sa drugom, što dozvoljava pravilno centriranje između TX fotoćelije i RX fotoćelije.</p>	33,60	28,00
------	--	-------	-------

FOTO ČELIJA G90/F4ES



3787	<p>Nivo zaštite: IP55 Standardna snaga: 24V ac 50Hz - 24V dc Apsorpcija: TX 18 mA - RX 27 mA Opseg: 10 - 15 m Relejni kontakti maks struja: 0,5A RX Relejni kontakti maks napon: 30V Radna temperatura: -20 C° + 55 C° Instalacija Tip: Spoljnih Maksimalan broj sinhronizovanih foto ćelija: 4 Spoljne fotoćelije G90 /F4ES koje se mogu sinhronizovati su detektori (nečijeg) prisustva sa infra-crvenom tehnologijom, koje se napajaju sa 24V AC/DC, što omogućava detektovanje prepreka koje su prisutne na optičkoj osi između predajnika (TX) i prijemnika (RX), mogu se koristiti za automatske unose. Napravljene za ugradnju u vrlo uzanim prostorima. Specijalne prekrivke za zaštitu šrafova sa sistemom za oslobađanje koji je otporan na grebanje. Sposobnost da sinhronizuje dva para fotoćelija. Detektor koji koristi LED diode na kvalitet signala za optimizaciju centriranja fotoćelija. Mogućnost da se podesi udaljenost dometa na dva nivoa.</p>	57,60	48,00
------	--	-------	-------

FOTO ČELIJA M90/F2ESO



4100	<p>Nivo zaštite: IP55 Standardna snaga: 12/24V ac 50Hz - 12/24V dc Apsorpcija: TX 19 mA - RX 20 mA Opseg: 10 - 15 m Relejni kontakti maks struja: 0,5A RX Relejni kontakti maks napon: 30V Radna temperatura: -20 C° - 60 C° Instalacija Tip: Spoljnih Maksimalan broj sinhronizovanih foto ćelija: 2 Podesiva verzija M90/F2ESO (210 ° duž horizontalne ose i 15 ° duž vertikalne ose) idealna za ugradnju sa fiksnim površinama koje nisu paralelne jedna sa drugom, koje se mogu sinhronizovati su detektori (nečijeg) prisustva sa infra-crvenom tehnologijom, koje se napajaju sa 24V AC/DC, što omogućava detektovanje prepreka koje su prisutne na optičkoj osi između predajnika (TX) i prijemnika (RX), mogu se koristiti za automatske unose. Specijalne prekrivke za zaštitu šrafova sa sistemom za oslobađanje koji je otporan na grebanje. Detektor koji koristi LED diode na kvalitet signala za optimizaciju centriranja fotoćelija.</p>	50,40	42,00
------	---	-------	-------

FOTOČELIJA SA KATADIOPTEROM



6388	<p>Fotoćelija refleks Tehničke karakteristike: Radni napon: 10-40V DC 24V AC +-25% Potrošnja struje: po uključanju <100mA u radu max 30mA/24V Domet: 0,5-12m Stepen zaštite: IP67 Radna temperatura: -25°...60°C Dimenzije: 86x44x39mm³ (DxŠxV)</p>	90,00	75,00
------	---	-------	-------

DALJINSKI UPRAVLJAČI

DVOKANALNI DALJINSKI UPRAVLJAČ E80/TX52R/2



3791	<p>Predajnik sa fiksnim kodom 433,92 Mhz. 2 kanala, sa radiom za vezu. Radio upravljač sa 2 kanala sa radiom za prijem sa visokim stepenom autonomije zahvaljujući litijumskoj bateriji. Omogućava funkciju prijema preko istovetnog usklađivanja dva daljinska upravljača. Omogućava do 65,536 kombinacija brojeva. Standardna snaga: 3V dc Apsorpcija: 12mA Opseg: 150m Radna temperatura: -10+55 °C Broj kanala: 2 Kodifikacija: Fiksnim kodom Modulacija: AM/ASK Nošena frekvencija: 433.92MHz Broj kombinacija: 65536</p>	18,00	15,00
------	--	-------	-------

DVOKANALNI
DALJINSKI UPRAVLJAČ
E80/TX2R/RC



4093	Predajnik sa plivajućim kodom 433,92 Mhz. 2 kanala, sa radiom za vezu. Radio upravljač sa 2 kanala sa radiom za prijem sa visokim stepenom autonomije zahvaljujući litijumskoj bateriji. Omogućava funkciju prijema preko istovetnog usklađivanja dva daljinska upravljača. Omogućava do 4.294.967.296 kombinacija brojeva. Standardna snaga: 3V dc Apsorpcija: 12mA Opseg: 150m Radna temperatura: -10+55 °C Broj kanala: 2 Kodifikacija: Plivajućim kodom Modulacija: AM/ASK Nošena frekvencija: 433.92MHz Baterija: mod "CR2032" 3V Broj bitova identifikacioni kod: 32 Broj bitova koji se prenose: 144 Vrste osnovnih kodova clonable: MANCHESTER,PCM, Max.64bit Kloniranje: DA	25,20	21,00
------	--	-------	-------

ČETVOROKANALNI
DALJINSKI UPRAVLJAČ
E80/TX4R/RC



5241	Predajnik sa plivajućim kodom 433,92 Mhz. 4 kanala, sa radiom za vezu. Radio upravljač sa 4 kanala sa radiom za prijem sa visokim stepenom autonomije zahvaljujući litijumskoj bateriji. Omogućava funkciju prijema preko istovetnog usklađivanja dva daljinska upravljača. Omogućava do 4.294.967.296 kombinacija brojeva. Standardna snaga: 3V dc Apsorpcija: 12mA Opseg: 150m Radna temperatura: -10+55 °C Broj kanala: 4 Kodifikacija: Plivajućim kodom Modulacija: AM/ASK Nošena frekvencija: 433.92MHz Baterija: mod "CR2032" 3V Broj bitova identifikacioni kod: 32 Broj bitova koji se prenose: 144 Vrste osnovnih kodova clonable: MANCHESTER,PCM, Max.64bit Kloniranje: DA	25,20	21,00
------	--	-------	-------

ČETVOROKANALNI
DALJINSKI UPRAVLJAČ
E80/TX54R/2



5630	Predajnik sa fiksnim kodom 433,92 Mhz. 4 kanala, sa radiom za vezu. Radio upravljač sa 2 kanala sa radiom za prijem sa visokim stepenom autonomije zahvaljujući litijumskoj bateriji. Omogućava funkciju prijema preko istovetnog usklađivanja dva daljinska upravljača. Omogućava do 65,536 kombinacija brojeva. Standardna snaga: 3V dc Apsorpcija: 12mA Opseg: 150m Radna temperatura: -10+55 °C Broj kanala: 2 Kodifikacija: Fiksnim kodom Modulacija: AM/ASK Nošena frekvencija: 433.92MHz Broj kombinacija: 65536	25,20	21,00
------	---	-------	-------

PRIJEMNICI

PRIJEMNIK ZA DALJINSKE
UPRAVLJAČE
H93/RX20/I



6590	Prijemnik koji se priključuje, 2 kanala 433,92 Mhz za jedinicu za upravljanje serija H70, B70 i AG/CTRL. Prijemni radio 2 kanala koji se priključuje za kontrolnu tablu serija H70, za skladištenje do 500 fiksnih kodova Standardna snaga: 5V dc Apsorpcija: 15mA Radna temperatura: -10+55°C Izlaz: Open collector Broj kanala: 2 Kodifikacija: Fiksnim kodom Modulacija: AM/ASK Nošena frekvencija: 433.92 MHz Storable codes: 50 Osetljivost: -107 dBm Ulazna impedansa: 50 Ω	36,00	30,00
------	---	-------	-------

PRIJEMNIK ZA DALJINSKE
UPRAVLJAČE H93/RX22A/I



3790	Prijemnik koji se priključuje, 2 kanala 433,92 Mhz za jedinicu za upravljanje serija H70, B70 i AG/CTRL. Prijemni radio 2 kanala koji se priključuje za kontrolnu tablu serija H70, za skladištenje do 500 fiksnih kodova Standardna snaga: 5V dc Apsorpcija: 15mA Radna temperatura: -10+55°C Izlaz: Open collector Broj kanala: 2 Kodifikacija: Fiksnim kodom Modulacija: AM/ASK Nošena frekvencija: 433.92 MHz Storable codes: 500 Osetljivost: -107 dBm Ulazna impedansa: 50 Ω	46,80	39,00
------	--	-------	-------

PRIJEMNIK ZA DALJINSKI
UPRAVLJAČ
H93/RX2RC/



4096	Prijemnik koji se priključuje, 2 kanala 433,92 Mhz za jedinicu za upravljanje serija H70, B70 i AG/CTRL. Prijemni radio 2 kanala koji se priključuje za kontrolnu tablu serija H70, za skladištenje do 500 fiksnih kodova Standardna snaga: 5V dc Apsorpcija: 18mA Radna temperatura: -10+55°C Izlaz: Open collector Broj kanala: 2 Kodifikacija: Plivajućim kodom Modulacija: AM/ASK Nošena frekvencija: 433.92 MHz Storable codes: 250/1000 Osetljivost: -107 dBm Ulazna impedansa: 50 Ω	50,40	42,00
------	--	-------	-------

EKSTERNI PRIJEMNIK ZA
DALJINSKE
PRAVLJAČE SA FIKSNIM
KODOM R93/RX12A/U



6263	Eksterni prijemnik za daljinske upravljače sa fixnim kodom 2 kanala 433,92 Mhz Standardna snaga: 5V dc Apsorpcija: 15mA Radna temperatura: -10+55°C Izlaz: Open collector Broj kanala: 2 Kodifikacija: Fiksnim kodom Modulacija: AM/ASK Nošena frekvencija: 433.92 MHz Storable codes: 500 Osetljivost: -107 dBm Ulazna impedansa: 50 Ω	49,92	41,60
------	---	-------	-------

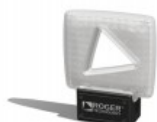
LED SIGNALNA SVETLA

SIGNALNA LED LAMPA
FIFTHY24V



4864	LED trepćuće svetlo serija FIFTHY 24V DC sa integrisanom antenom	44,04	36,70
------	--	-------	-------

SIGNALNA LAMPA
FIFTHY230V



5660	LED trepćuće svetlo serija FIFTHY 230V AC sa integrisanom antenom	44,04	36,70
------	---	-------	-------

SIGNALNA LAMPA
FIFTHY230V



6660	LED trepćuće svetlo serija FIFTHY 230V AC sa integrisanom antenom.	40,80	34,00
------	--	-------	-------

ANTENA ZA SIGNALNU
LED LAMPU
R91/AN1/LR1



3784	Antena za trepćuće svetlo serija R92	10,80	9,00
------	--------------------------------------	-------	------

LETVE ZA KLIZNU KAPIJU

ČELIČNA LETVA
PRESVUČENA
PVC-om



5362	PVC letva modul 4 sa 6 konektora dužine 1m	18,00	15,00
------	--	-------	-------

POCINKOVANA
ČELIČNA LETVA



5668	Pocinkovana čelična letva 30x12x1000 modul 4 sa odstojinicama i šrafovim.	20,40	17,00
------	---	-------	-------

ŠIFRATORI, PRIJEMNICI, INDUKTIVNE PETLJE

EKSTERNI SELEKTOR R85/60EAS



4101

EKSTERNI SELEKTOR R85/60EAS
Eksterni selektor u standardnom cilindru
Tehničke specifikacije:
Nivo zaštite: IP 54
Napajanje: 24V 1A
Cilindar: standard

33,60

28,00

EKSTERNI SELEKTOR H85/TDR/E



4095

BEŽIČNI EKSTERNI ŠIFRATOR SA TASTATUROM H85/TDR/E Radna temperatura: -10°C +55°C
Nivo zaštite: IP54 Kodifikacija: Fiksni kod - - Plivajućim kodom Modulacija: AM/ASK
Nošena frekvencija: 433.92 Mhz Baterija: 2 x CR2032 Broj kombinacija: 65536 (fix code) -
4.294.967.296 (Plivajući code) Broj bitova identifikacioni kod: 16 (fix code) - 32 (Plivajući code)
Broj bitova koji se prenose: 28 (fix code) - 144 (Plivajući code) Trajanje Baterije: Min 2 godine
sa 10 aktivacija dnevno Broj Korisnika: 450 Maksimalni broj karaktera po kodu: 6 Minimalni
broj karaktera po kodu: 3 Kućište za spoljnu montažu Maksimalna dimenzija proizvoda u
mm: 75x77x41

91,20

76,00

B73/EXP SIGNALNA PLOČA



5957

Ploča sa dva izlaza za prikazivanje statusa rampe otvoreno / zatvoreno.

33,60

28,00

INDUKTIVNA PETLJA DLD1/24



4745

Petlja detektor za 1 petlju , 2 izlaza, 24V AC/DC

212,40

177,00

INDUKTIVNA PETLJA DLD2/24



4372

Petlja detektor za 2 petlje , 2 izlaza + izlaz alarma, 24V AC/DC

300,00

250,00

MIKROPREKIDAČ MC770



4373

Opcioni mikroprekidač kod zatvaranja sa kablom za krilne motore serije R20

9,60

8,00

PRIHVATNICI, PREKLOPNICI

PODESIVI PRIHVATNIK ZA RAMPU AG/BASF/04



4979

Podesivi prihvatnik za Roger Technology rampe

138,00

115,00

PREKLOPNIK ZA RAMPE
AG/BAJ/02



5283 Preklopnik za rampe 90°, sa donjim preklapanjem 203,93 169,94

PREKLOPNIK ZA RAMPE
BI/BAJ/02



5282 Preklopnik za rampe 90°, sa donjim preklapanjem 264,00 220,00

DRŽAČ ZA RUKU RAMPE
BAMS/01



5907 Mobilni držač za ruku rampe 84,00 70,00

SISTEMI PROTIV LOMA LETVE

SISTEM PROTIV LOMA LETVE
KOD BIONIK RAMPI OD 4m



5822 Sistem protiv loma ruke rame
Namenjeno za seriju BIONIK od 4m 355,20 296,00

NAPAJANJA

SET ZA BATERIJSKO
NAPAJANJE KRILNIH
MOTORA
B71/BC/EXT



4981 Kit za baterijsko napajanje rampi usled nestanka struje B71/BC/EXT
Za kontrolne jedinice B70/2DC/BOX 24V DC
Kit sadrži:
Plug in karticu sa kontolerom
Dva Akumulatora 12V, 4,5 Ah
Plastičnu kutiju za smeštanje akumulatora i nosač. 240,00 200,00

KIT BATERIJSKO
NAPAJANJE
BIONIK RAMPI
BI/BAT/KIT



5823 Kit baterijsko napajanje Bionik rampi BI/BAT/KIT.
Komplet sadrzi dve baterije i kontroler za punjenje baterija. 168,00 140,00

MODUL ZA KONTROLU
ELEKTRIČNE BRAVE
H70/EL



6262	Modul za kontrolu električne brave kod motora sa H70 kontrolnim jedinicama Napajanje: 230V AC 50/60Hz Apsorpcija: 350mA max Radna temperatura: -20 C° +60 C° Napon električne brave: 12Vac Max snaga električne brave: 16VA Napon trepćućeg svetla: 230Vac 50/60Hz Maks punjenje trepćućeg svetla: 40 W Maksimalna dimenzija proizvoda u mm: 63 x 101 x 40mm Težina proizvoda pakirana (Kg): 0.5	24,00	20,00
------	---	-------	-------

LED TRAKE ZA AUTOMATSKE RAMPE

LED TRAKA ZA RAMPE
AGILIK



3788	Svetlosni LED kabl od 8 metara za barove do 4 metra sa priključnim kablom.	102,00	85,00
------	--	--------	-------

LED TRAKA ZA RAMPE
AGILIK



3789	Svetlosni LED kabl od 12 metara za barove do 6 metra sa priključnim kablom.	138,22	115,18
------	---	--------	--------

LED TRAKA ZA RAMPE
BIONIK



4872	Svetlosni LED kabl od 4 metara za barove do 4 metra sa priključnim kablom.	72,00	60,00
------	--	-------	-------

LED TRAKA ZA RAMPE
KB



5358	Svetlosni LED kabl od 12 metara za barove do 6 metra sa priključnim kablom.	144,00	120,00
------	---	--------	--------

Sve cene su iskazane u EUR sa obračunatim PDV-om, podložne su promenama i zavisne od odnosa DIN/EUR/USD. Plaćanje se vrši u dinarima po važećem prodajnom kursu poslovne banke. ISEC zadržava pravo izmene cena bez prethodne najave. Dostupna i oprema koje nema u cenovniku! Za detaljnije informacije, molimo kontaktirajte nas na gore navedene brojeve telefona ili posetite www.isec.rs